

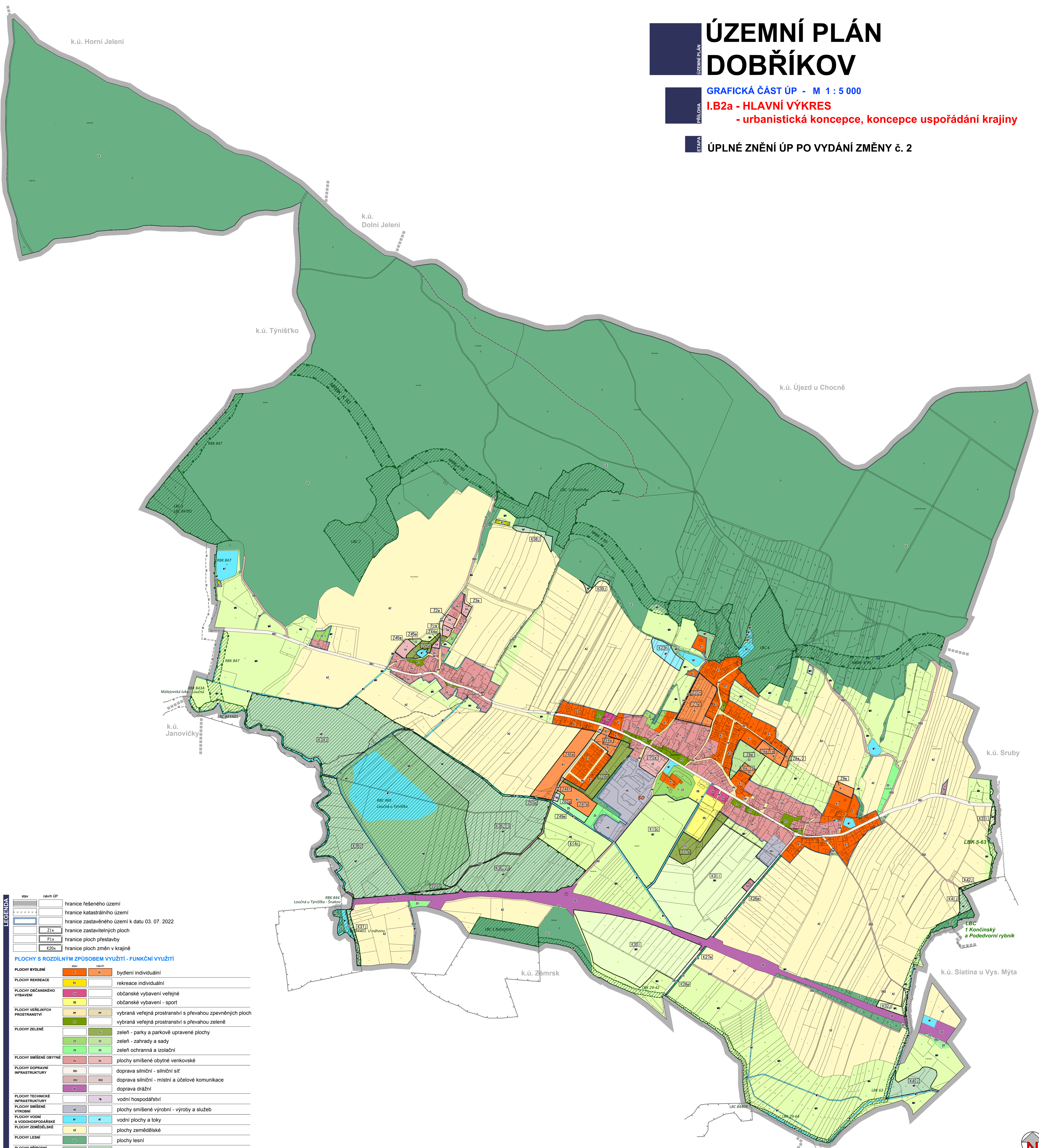
# ÚZEMNÍ PLÁN DOBŘÍKOV

GRAFICKÁ ČÁST ÚP - M 1 : 5 000

I.B2a - HLAVNÍ VÝKRES

- urbanistická koncepce, koncepce uspořádání krajiny

ÚPLNÉ ZNĚNÍ ÚP PO VYDÁNÍ ZMĚNY č. 2



**LEGENDA**

stav	návrh ÚP	hranice řešeného území
		hranice katastrálního území
		hranice zastavěného území k datu 03. 07. 2022
		hranice zastavěných ploch
		hranice ploch přestavby
		hranice ploch změn v krajině

**PLOCHY S ROZDILNÝM ZPŮSOBEM VYUŽITÍ - FUNKČNÍ VYUŽITÍ**

<b>PLOCHY BYDLENÍ</b>	bydlení individuální
<b>PLOCHY REKREACE</b>	rekreace individuální
<b>PLOCHY OBČANSKÉHO VYBAVENÍ</b>	občanské vybavení veřejné
	občanské vybavení - sport
<b>PLOCHY VEŘEJNÝCH PROSTRANSTVÍ</b>	vybraná veřejná prostranství s převahou zpevněných ploch
	vybraná veřejná prostranství s převahou zeleně
<b>PLOCHY ZELENĚ</b>	zeleně - parky a parkové upravené plochy
	zeleně - zahrady a sady
	zeleně ochranná a izolační
<b>PLOCHY SMÍŠENÉ OBYTNÉ</b>	plochy smíšené obytné venkovské
<b>PLOCHY DOPRAVNÍ INFRASTRUKTURY</b>	doprava silniční - silniční síť
	doprava silniční - místní a účelové komunikace
	doprava drážní
<b>PLOCHY TECHNICKÉ INFRASTRUKTURY</b>	vodní hospodářství
<b>PLOCHY SMÍŠENÉ VÝROBNÍ</b>	plochy smíšené výrobní - výroby a služeb
<b>PLOCHY VODNÍ A VODOHOSPODÁRSKÉ</b>	vodní plochy a toky
<b>PLOCHY ZEMĚDĚLSKÉ</b>	plochy zemědělské
<b>PLOCHY LESNÍ</b>	plochy lesní
<b>PLOCHY PŘÍRODNÍ</b>	plochy přírodní
<b>PLOCHY SMÍŠENÉ NEZASTAVĚNÉHO ÚZEMÍ</b>	plochy smíšené nezastavěného území
	plochy smíšené nezastavěného území jiné - golfové hřiště

**OSTATNÍ JEVY:**

stav	návrh ÚP
	chodník
	sběrný dvůr

**ÚZEMNÍ SYSTÉM EKOLOGICKÉ STABILITY**

směrnice	k založení	nadregionální biokoridor
		regionální biocentrum
		regionální biokoridor
		lokální biocentrum
		lokální biokoridor

**ZÁZNAM O ÚČINNOSTI**

Správní orgán, který posléze zveřejní územní plán ÚP:	ZASTUPITELSTVO OBCE DOBŘÍKOV
Podlebové číslo poslední změny ÚP:	2.
Datum meletí účinnosti Změny č. 2 ÚP:	
Jméno a příjmení, funkce oprávněného úřední osoby pořizovatele:	Ing. Luboš Karmin vedoucí Odboru úřadu a územního plánování
Podlebové číslo oprávněné osoby pořizovatele:	Číslo úředního razítka

Řešené území: správní úz. obce DOBŘÍKOV - k.ú. Dobříkov - k.ú. Rzy

Pořizovatel: Městský úřad Vysoké Mýto  
Odbor stavebního úřadu a územního plánování

Zhotovitel: Atelier "AURUM" s.r.o., Pardubice

Zpracovatelský kolektiv: Ing. Pavel Petřů, Ing. arch. Ivana Petřů, Ing. arch. Jana Půlpitlová, Ing. arch. Dana Suchánková, Olga Lukášová

**ÚZEMNÍ PLÁN DOBŘÍKOV**

Etapa: ÚPLNÉ ZNĚNÍ ÚP PO VYDÁNÍ ZMĚNY č. 2

Objednatel: Obec DOBŘÍKOV

Příloha: GRAFICKÁ ČÁST ÚP  
HLAVNÍ VÝKRES - urbanistická koncepce, koncepce uspořádání krajiny

Měřítko: 1 : 5000 Datum: 10/2022 Zakázka: Z2104

