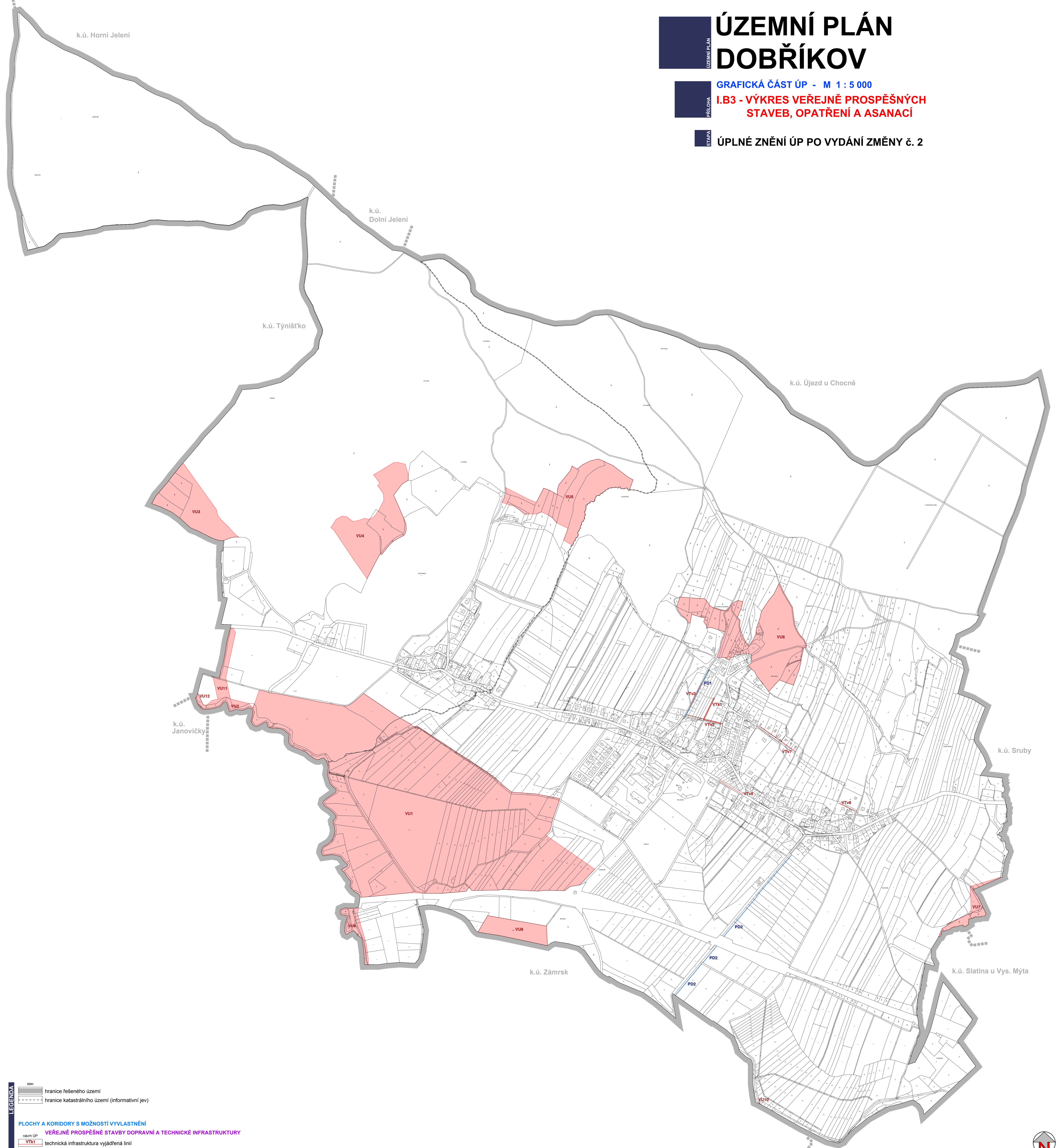


ÚZEMNÍ PLÁN DOBŘÍKOV

GRAFICKÁ ČÁST ÚP - M 1 : 5 000

I.B3 - VÝKRES VEŘEJNĚ PROSPĚŠNÝCH STAVEB, OPATŘENÍ A ASANACÍ

ÚPLNÉ ZNĚNÍ ÚP PO VYDÁNÍ ZMĚNY č. 2



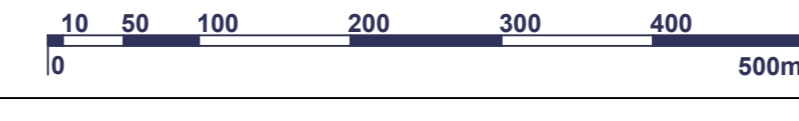
LEGENDA
stav
hranice řešeného území
hranice katastrálního území (informativní jev)

PLOCHY A KORIDORY S MOŽNOSTÍ VYVLASTNĚNÍ
námh ÚP
VTK1 VEŘEJNĚ PROSPĚŠNÉ STAVBY DOPRAVNÍ A TECHNICKÉ INFRASTRUKTURY
VTK1 technická infrastruktura vyjádřená linií

námh ÚP
VU1 VEŘEJNĚ PROSPĚŠNÁ OPATŘENÍ
VU1 plochy pro založení prvků ÚSES

PLOCHY A KORIDORY S MOŽNOSTÍ UPLATNĚNÍ PŘEDKUPNÍHO PRÁVA
námh ÚP
PD1 VEŘEJNĚ PROSPĚŠNÉ STAVBY DOPRAVNÍ A TECHNICKÉ INFRASTRUKTURY
PD1 plocha pro VPS dopravní infrastruktury
PD2 dopravní infrastruktura vyjádřená linií

ZÁZNAM O ÚČINNOSTI	
Správní orgán, který posoudil změnu územního plánu ÚP:	ZASTUPITELSTVO OBCE DOBŘÍKOV
Podle čísla posledního změny ÚP:	2.
Datum nabytí účinnosti Změny č. 2 ÚP:	
Jméno a příjmení, funkce oprávněného úřední osoby pořizovatele:	Ing. Luboš Karmin vedoucí Odboru úřadu a územního plánování
Podpis oprávněného úřední osoby pořizovatele:	Otisk úředního razítka:



Řešené území: správní úz. obce DOBŘÍKOV - k.ú. Dobříkov - k.ú. Rzy	Zakázka: ÚZEMNÍ PLÁN DOBŘÍKOV	
Pořizovatel: Městský úřad Vysoké Mýto Odbor stavebního úřadu a územního plánování	Etapa: ÚPLNÉ ZNĚNÍ ÚP PO VYDÁNÍ ZMĚNY č. 2	
Zhotovitel: Atelier "AURUM" s.r.o., Pardubice	Objednatel: Obec DOBŘÍKOV	
 ARCHITEKTURA + URBANISMUS REGIONÁLNÍ ÚZEMNÍ MANAGEMENT	Příloha: GRAFICKÁ ČÁST ÚZEMNÍHO PLÁNU	
Zpracovatelský kolektiv: Ing. Pavel Petrá Ing. arch. Ivana Petrá Ing. arch. Jana Půlyptilová Ing. arch. Dana Suchánková Olga Lukášová	I.B3 VÝKRES VEŘEJNĚ PROSPĚŠNÝCH STAVEB, OPATŘENÍ A ASANACÍ	
Měřítko: 1 : 5000	Datum: 10/2022	Zakázka: Z2104

