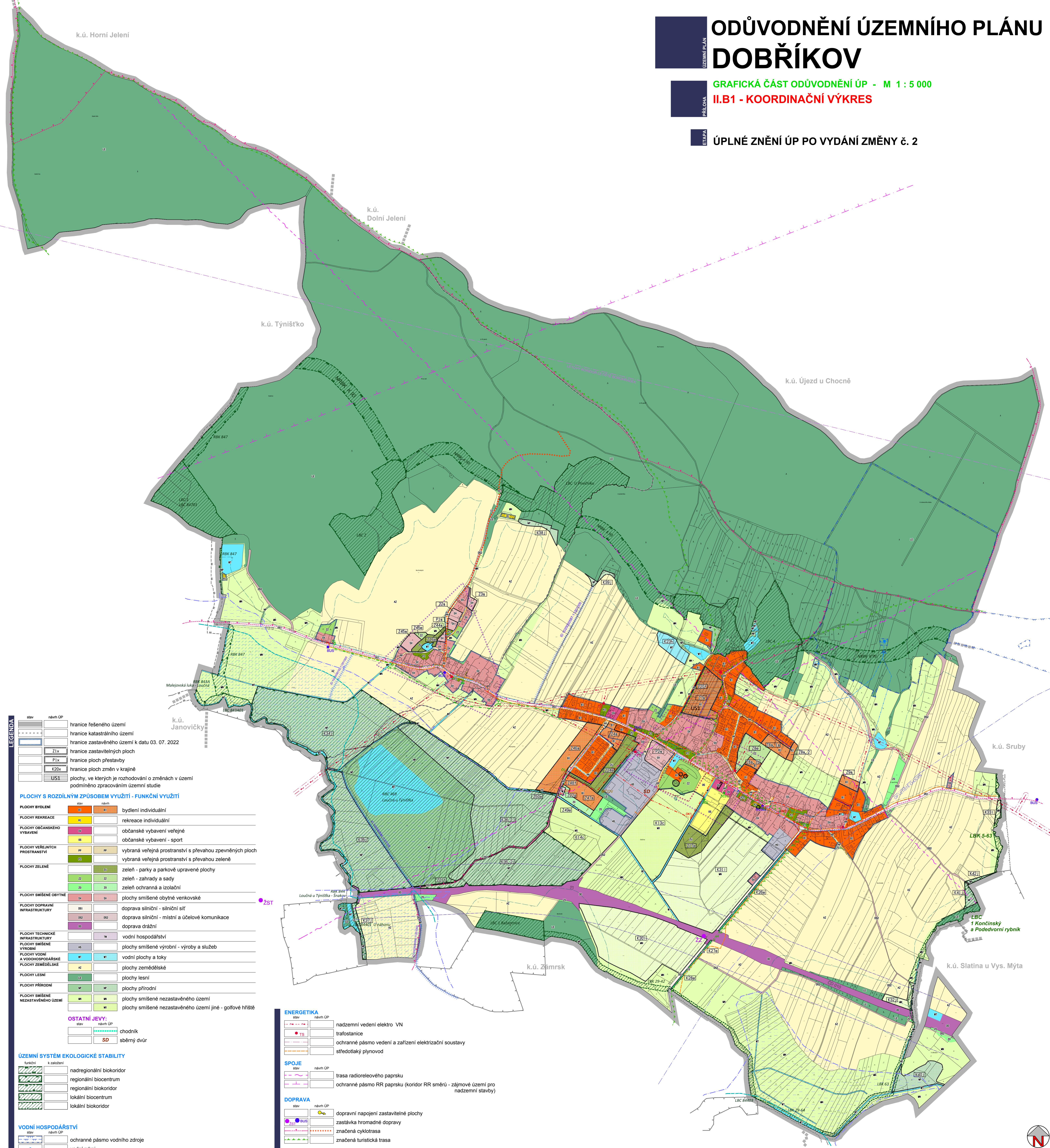


# ODŮVODNĚNÍ ÚZEMNÍHO PLÁNU DOBŘÍKOV

GRAFICKÁ ČÁST ODŮVODNĚNÍ ÚP - M 1 : 5 000

II.B1 - KOORDINAČNÍ VÝKRES

ÚPLNÉ ZNĚNÍ ÚP PO VYDÁNÍ ZMĚNY č. 2



stav	návrh ÚP	popis
[Symbol]	[Symbol]	hranice řešeného území
[Symbol]	[Symbol]	hranice katastrálního území
[Symbol]	[Symbol]	hranice zastavěného území k datu 03. 07. 2022
[Symbol]	[Symbol]	hranice zastavitelných ploch
[Symbol]	[Symbol]	hranice ploch přestavby
[Symbol]	[Symbol]	hranice ploch změn v krajině
[Symbol]	[Symbol]	plochy, ve kterých je rozhodování o změnách v území podmíněno zpracováním územní studie

stav	návrh ÚP	popis
[Symbol]	[Symbol]	bydlení individuální
[Symbol]	[Symbol]	rekreace individuální
[Symbol]	[Symbol]	občanské vybavení veřejné
[Symbol]	[Symbol]	občanské vybavení - sport
[Symbol]	[Symbol]	vybraná veřejná prostranství s převahou zpevněných ploch
[Symbol]	[Symbol]	vybraná veřejná prostranství s převahou zeleně
[Symbol]	[Symbol]	zeleně - parky a parkově upravené plochy
[Symbol]	[Symbol]	zeleně - zahrady a sady
[Symbol]	[Symbol]	zeleně ochranná a izolační
[Symbol]	[Symbol]	plochy smíšené obytné venkovské
[Symbol]	[Symbol]	doprava silniční - silniční síť
[Symbol]	[Symbol]	doprava silniční - místní a účelové komunikace
[Symbol]	[Symbol]	doprava drážní
[Symbol]	[Symbol]	vodní hospodářství
[Symbol]	[Symbol]	plochy smíšené výrobní - výroby a služeb
[Symbol]	[Symbol]	vodní plochy a toky
[Symbol]	[Symbol]	plochy zemědělské
[Symbol]	[Symbol]	plochy lesní
[Symbol]	[Symbol]	plochy přírodní
[Symbol]	[Symbol]	plochy smíšené nezastavěného území
[Symbol]	[Symbol]	plochy smíšené nezastavěného území jiné - golfové hřiště

stav	návrh ÚP	popis
[Symbol]	[Symbol]	chodník
[Symbol]	[Symbol]	sběrný dvůr

stav	návrh ÚP	popis
[Symbol]	[Symbol]	nadregionální biokoridor
[Symbol]	[Symbol]	regionální biocentrum
[Symbol]	[Symbol]	regionální biokoridor
[Symbol]	[Symbol]	lokální biocentrum
[Symbol]	[Symbol]	lokální biokoridor

stav	návrh ÚP	popis
[Symbol]	[Symbol]	ochranné pásmo vodního zdroje
[Symbol]	[Symbol]	vodní zdroj
[Symbol]	[Symbol]	vodojem
[Symbol]	[Symbol]	vodovod
[Symbol]	[Symbol]	kanalizace dešťová
[Symbol]	[Symbol]	kanalizace jednotná
[Symbol]	[Symbol]	kanalizace splašková gravitační
[Symbol]	[Symbol]	čerpací stanice, domovní ČS, odlehčovací komora
[Symbol]	[Symbol]	kanalizace tlaková
[Symbol]	[Symbol]	centrální ČOV
[Symbol]	[Symbol]	lokální ČOV
[Symbol]	[Symbol]	hlavní odvodňovací zařízení
[Symbol]	[Symbol]	popis hlavního odvodňovacího zařízení
[Symbol]	[Symbol]	záplavové území
[Symbol]	[Symbol]	aktivní zóna záplavového území

stav	návrh ÚP	popis
[Symbol]	[Symbol]	silniční ochranné pásmo
[Symbol]	[Symbol]	ochranné pásmo dráhy
[Symbol]	[Symbol]	letový koridor LK TRA 73 Borohrádek
[Symbol]	[Symbol]	ochranné pásmo kuželové plochy (letišťe Chocně)
[Symbol]	[Symbol]	vzdálenost 50 m od hranice PUPFL
[Symbol]	[Symbol]	památný strom
[Symbol]	[Symbol]	ÚAN 1 / ÚAN 2
[Symbol]	[Symbol]	nemovitá kulturní památka
[Symbol]	[Symbol]	objekt lokální historické hodnoty

stav	návrh ÚP	popis
[Symbol]	[Symbol]	nadzemní vedení elektro VN
[Symbol]	[Symbol]	trafostanice
[Symbol]	[Symbol]	ochranné pásmo vedení a zařízení elektrizační soustavy
[Symbol]	[Symbol]	středotlaký plynovod

stav	návrh ÚP	popis
[Symbol]	[Symbol]	trasa radioreleového paprsku
[Symbol]	[Symbol]	ochranné pásmo RR paprsku (koridor RR směrú - zájmové území pro nadzemní stavby)

stav	návrh ÚP	popis
[Symbol]	[Symbol]	dopravní napojení zastavitelných ploch
[Symbol]	[Symbol]	zastávka hromadné dopravy
[Symbol]	[Symbol]	značená cyklotrasa
[Symbol]	[Symbol]	značená turistická trasa

stav	návrh ÚP	popis
[Symbol]	[Symbol]	silniční ochranné pásmo
[Symbol]	[Symbol]	ochranné pásmo dráhy
[Symbol]	[Symbol]	letový koridor LK TRA 73 Borohrádek
[Symbol]	[Symbol]	ochranné pásmo kuželové plochy (letišťe Chocně)
[Symbol]	[Symbol]	vzdálenost 50 m od hranice PUPFL
[Symbol]	[Symbol]	památný strom
[Symbol]	[Symbol]	ÚAN 1 / ÚAN 2
[Symbol]	[Symbol]	nemovitá kulturní památka
[Symbol]	[Symbol]	objekt lokální historické hodnoty

Celé správní území je zájmovým územím Ministerstva obrany z hlediska povolování vyjmenovaných druhů staveb. Celé správní území je situováno v ochranném pásmu leteckých zabezpečovacích zařízení MO. Ostatní podmínky zvláštních zájmů Ministerstva obrany jsou uvedeny textově části odůvodnění Změny č. 2, kap I)16.

ZÁZNAM O ÚČINNOSTI	
Správní orgán, který posléze zkontroluje územní plán ÚP:	ZASTUPITELSTVO OBCE DOBŘÍKOV
Podle zákona č. 183/2006 Sb. o územní správe:	2.
Datum nabytí účinnosti Změny č. 2 ÚP:	
Jméno a příjmení, funkce oprávněné úřední osoby pořizovatele:	Ing. Luboš Karmin vedoucí Odboru územní úřadu a územního plánování
Podpis oprávněné úřední osoby pořizovatele:	Olišk uhradit rozřazení:

Řešené území: správní úz. obce DOBŘÍKOV - k.ú. Dobříkov - k.ú. Rzy	Zakázka: <b>ÚZEMNÍ PLÁN DOBŘÍKOV</b>
Pořizovatel: Městský úřad Vysoké Mýto Odbor stavebního úřadu a územního plánování	Etapa: <b>ÚPLNÉ ZNĚNÍ ÚP PO VYDÁNÍ ZMĚNY č. 2</b>
Zhotovitel: Atelier "AURUM" s.r.o., Pardubice	Objednatel: Obec DOBŘÍKOV
ARCHITEKTURA A URBANISMUS REGIONÁLNÍ ÚZEMNÍ MANAGEMENT	Příloha: GRAFICKÁ ČÁST ODŮVODNĚNÍ ÚP <b>II.B1</b> KOORDINAČNÍ VÝKRES
Zpracovatelští kolektiv: Ing. Pavel Petřů Ing. arch. Ivana Petřů Ing. arch. Jana Pulpytlová Ing. arch. Dana Suchánková Olga Lukášová	Měřítko: 1 : 5 000 Datum: 10/2022 Zakázka: Z2104

