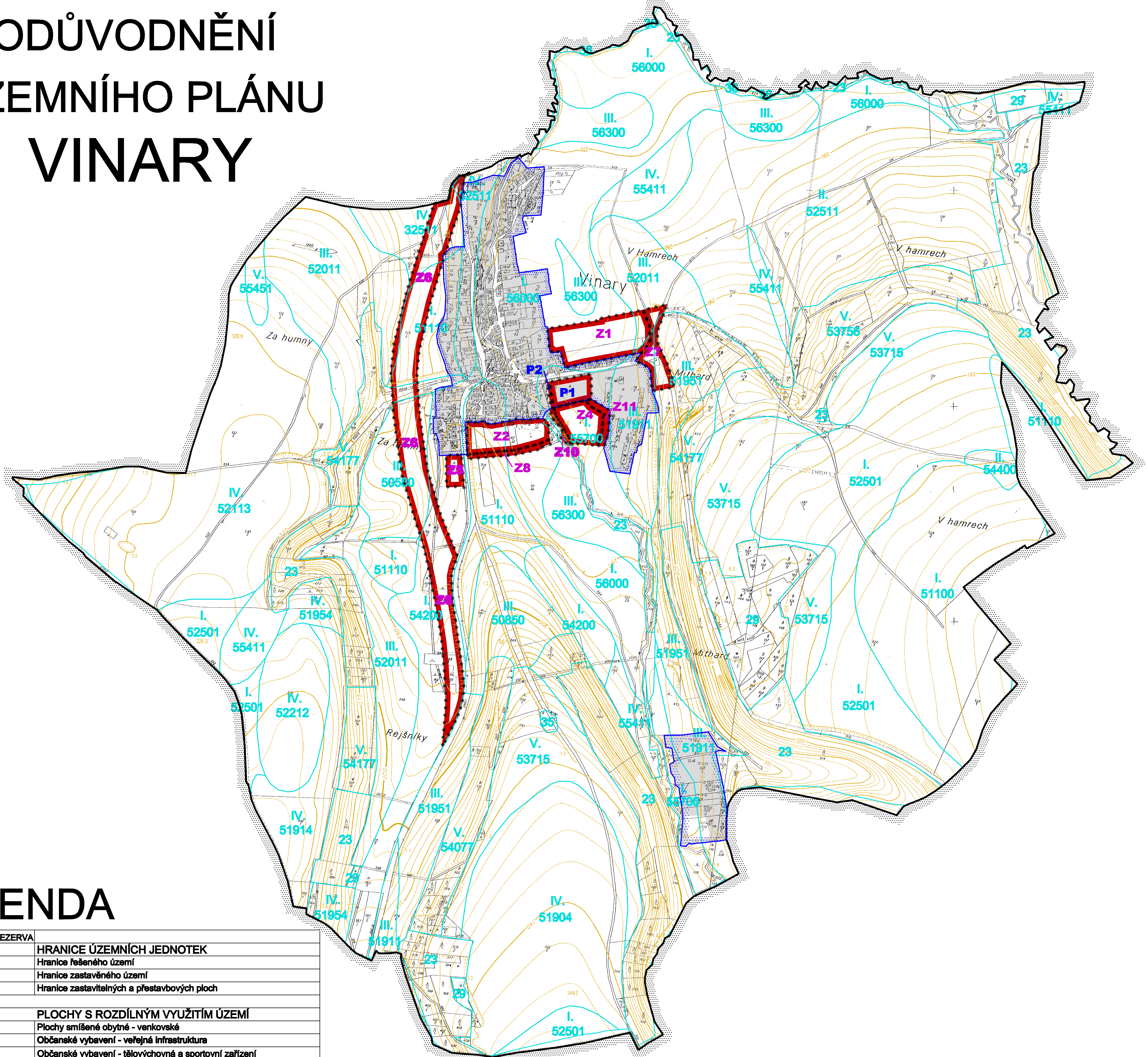


ODŮVODNĚNÍ ÚZEMNÍHO PLÁNU VINARY



LEGENDA

STAV	NÁVRH	REZERVA
HRANICE ÚZEMNÍCH JEDNOTEK		
Hranice řešeného území		
Hranice zastavěného území		
Hranice zastavitelných a přestavbových ploch		
PLOCHY S ROZDÍLNÝM VYUŽITÍM ÚZEMÍ		
Plochy smíšené obytné - venkovské		
Občanské vybavení - veřejná infrastruktura		
Občanské vybavení - tělovýchovná a sportovní zařízení		
Výroba a skladování - zemědělská výroba		
Zeleň - ochranná a izolační		
Zeleň - přírodního charakteru		
Zeleň - na veřejných prostranstvích		
Zeleň - soukromá a vyhrazená		
Veřejná prostranství (včetně místních a pěších komunikací)		
Dopravní infrastruktura - komunikace účelová		
Dopravní infrastruktura - silnice III. třídy		
Dopravní infrastruktura - silnice II. třídy		
Plochy vodní a vodohospodářské		
Plochy přírodní		
Plochy zemědělské		
Plochy lesní		
Plochy smíšené nezastavěného území		
přírodní		
zemědělské		
vodohospodářské		
ochranné		
VEŘEJNÉ PROSPĚŠNÉ STAVBY A OPATŘENÍ		
Dopravní infrastruktura - křižovatka na silnici III/30521		
VPO ke snížení ohrožení území povodněmi		
VPO asanace a rekultivace skládky		
TECHNICKÁ INFRASTRUKTURA		
Vrchní vedení VN		
Trafostanice		
STL plynovod		
Objekt PZV využívající k odběru vody		
Čerpací stanice na vodu		
Hydrologický objekt - vrt		
Odvodňovací kanál		
Přečerpávací stanice kanalizace		

LIMITY VYUŽITÍ ÚZEMÍ, OCHRANA HODNOT ÚZEMÍ		
		Regionální biokoridor
		Lokální biocentrum
		Lokální biokoridor
		Interakční prvky
		Plochy VKP / plochy VKP ke zrušení
		Nové vymezení VKP - Za Humny
		Plochy PUPFL
		Pásmo 50 m od hranice PUPFL
		Ochranné pásmo silnic
		Ochranné pásmo vzletového a přistávacího prostoru
		Ochranné pásmo elektrovedů
		Hranice CHOPAV Východočeská křída
		Kulturní památka
		Památka místního významu
		Cyklotrasa
		Zatavnění
		Zóna havarijního plánování
Celé řešené území je "vymezené území" ministerstva obrany		

ZEMĚDĚLSKÝ PŮDNÍ FOND		
		Hranice BPEJ
72911		Kód BPEJ
I.		Třída ochrany

PLOCHY ZÁKLADNÍHO ČLENĚNÍ		
		Zastavěné území
		Zastavitelné plochy
		Přestavbové plochy
		Plochy územních rezerv
		Plochy k prověření územní studii

JEVY NEZOBRAZENÉ V LEGENDĚ SE VE VÝKRESU NEVYSKYTUJÍ

ODŮVODNĚNÍ ÚZEMNÍHO PLÁNU VINARY			
VÝKRES PŘEDPOKLÁDANÝCH ZÁBORŮ PŮDNÍHO FONDU			
			3
Projektant:			
REGIO, projektový ateliér s.r.o.			
Autorský kolektiv: Ing. arch. Jana Šejlová, RNDr. Lukáš Zemánek, Ph.D., Ing. arch. Ludmila Svobodová, Lucie Hostáková, Petr Schejbal, Pavel Kupka, Pavel Prášil			
Digitální zpracování: AutoCAD Civil 3D 2008			
Objednatel:	Obec Vinary	Návrh:	září 2008
Měřítko:	1 : 5 000	Číslo:	