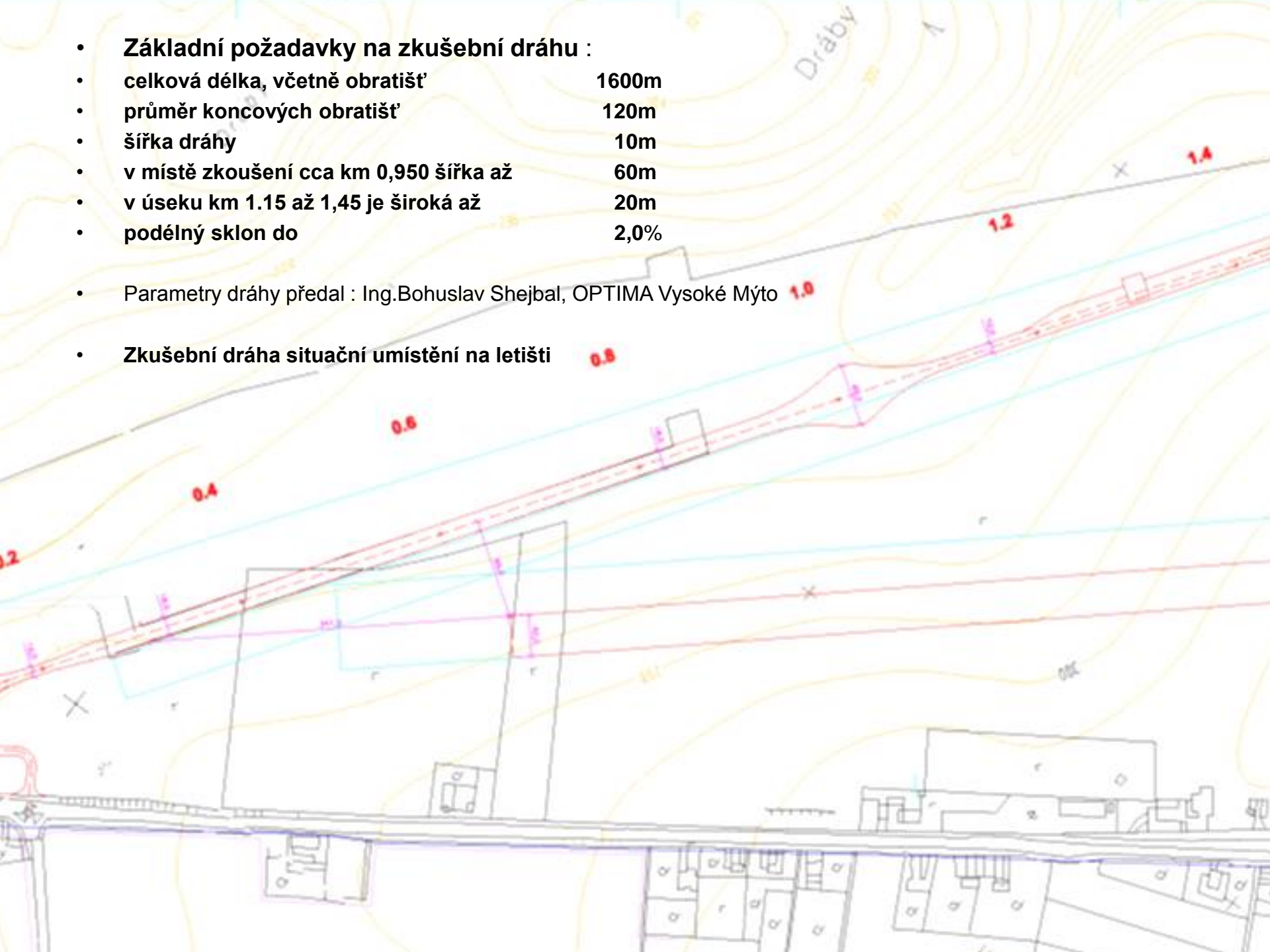


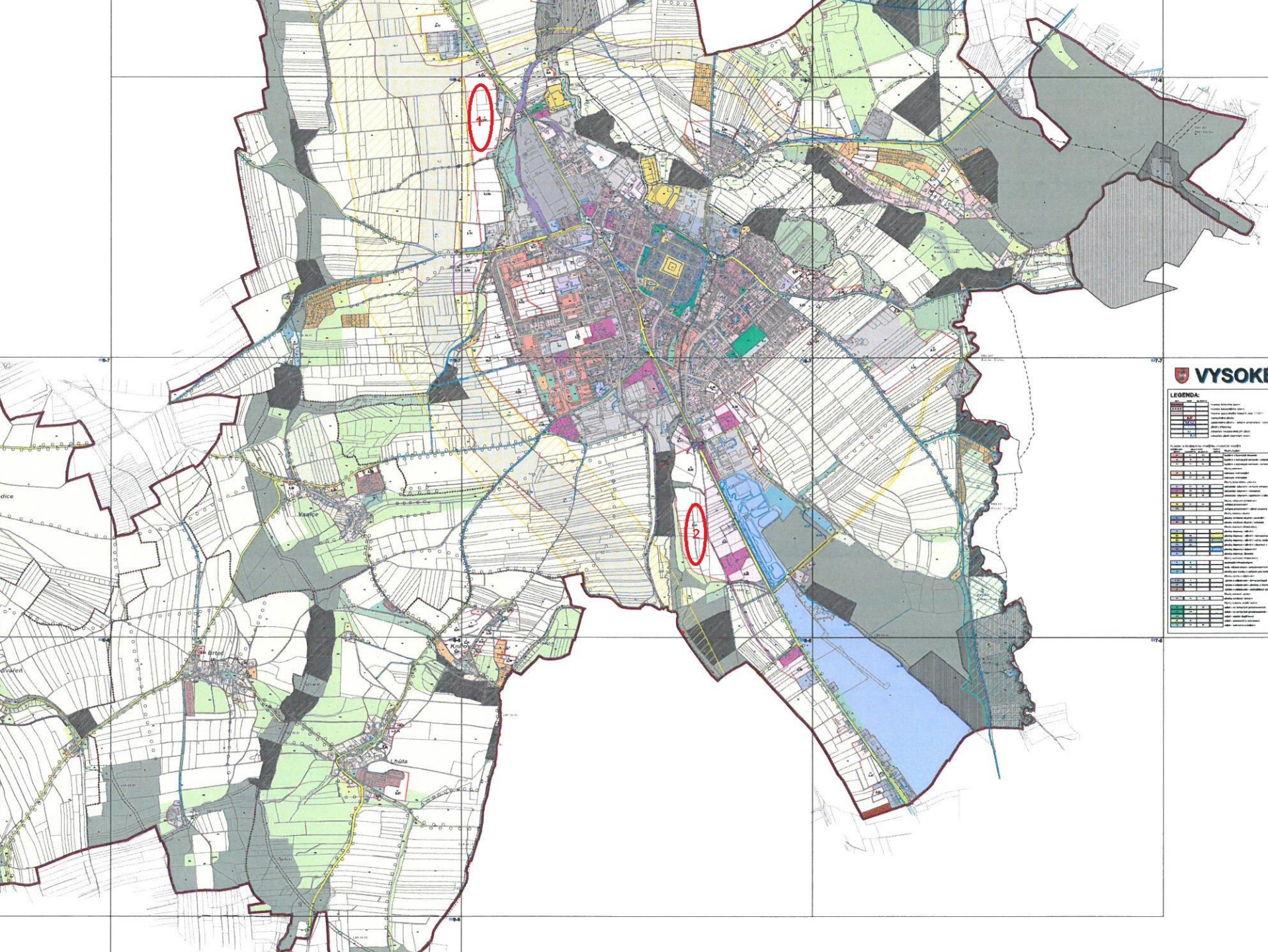
Přehled lokalit, které v souladu s platným Územním plánem Vysokého Mýta umožňují vybudovat zkušební dráhu společnosti Iveco Czech Republic, a. s

- **Základní požadavky na zkušební dráhu :**
- celková délka, včetně obratišť 1600m
- průměr koncových obratišť 120m
- šířka dráhy 10m
- v místě zkoušení cca km 0,950 šířka až 60m
- v úseku km 1.15 až 1,45 je široká až 20m
- podélný sklon do 2,0%

- Parametry dráhy předal : Ing.Bohuslav Shejbal, OPTIMA Vysoké Mýto

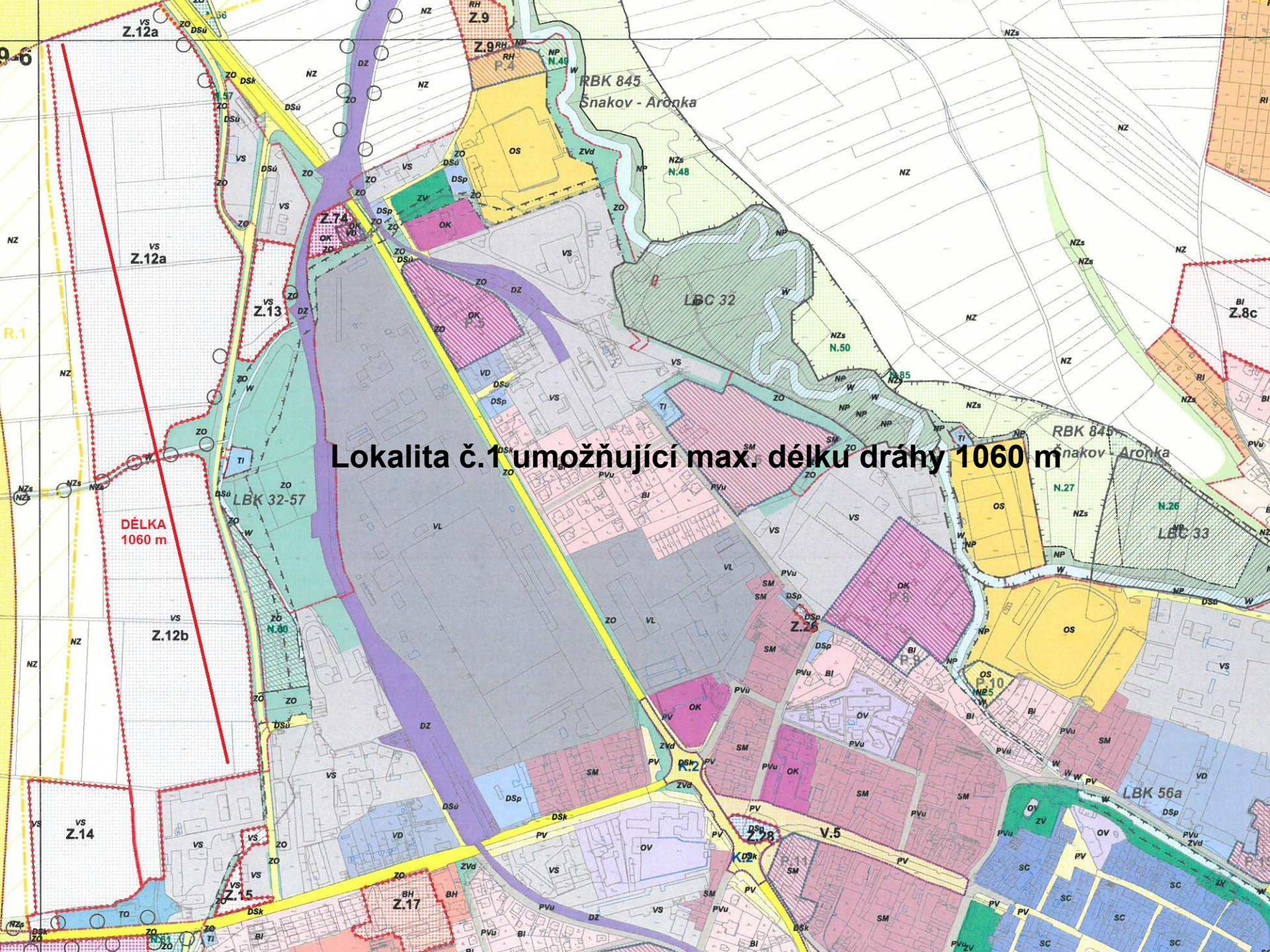
- **Zkušební dráha situační umístění na letišti**





LEGENDA:

Číslo	Názov	Farba
1	Veľká voda	Modrá
2	Malá voda	Sivomodrá
3	Prírodná voda	Zelená
4	Prírodná voda	Čierna
5	Prírodná voda	Biele
6	Prírodná voda	Červená
7	Prírodná voda	Fialová
8	Prírodná voda	Oranžová
9	Prírodná voda	Žltá
10	Prírodná voda	Čierna
11	Prírodná voda	Biele
12	Prírodná voda	Červená
13	Prírodná voda	Fialová
14	Prírodná voda	Oranžová
15	Prírodná voda	Žltá
16	Prírodná voda	Čierna
17	Prírodná voda	Biele
18	Prírodná voda	Červená
19	Prírodná voda	Fialová
20	Prírodná voda	Oranžová
21	Prírodná voda	Žltá
22	Prírodná voda	Čierna
23	Prírodná voda	Biele
24	Prírodná voda	Červená
25	Prírodná voda	Fialová
26	Prírodná voda	Oranžová
27	Prírodná voda	Žltá
28	Prírodná voda	Čierna
29	Prírodná voda	Biele
30	Prírodná voda	Červená
31	Prírodná voda	Fialová
32	Prírodná voda	Oranžová
33	Prírodná voda	Žltá
34	Prírodná voda	Čierna
35	Prírodná voda	Biele
36	Prírodná voda	Červená
37	Prírodná voda	Fialová
38	Prírodná voda	Oranžová
39	Prírodná voda	Žltá
40	Prírodná voda	Čierna
41	Prírodná voda	Biele
42	Prírodná voda	Červená
43	Prírodná voda	Fialová
44	Prírodná voda	Oranžová
45	Prírodná voda	Žltá
46	Prírodná voda	Čierna
47	Prírodná voda	Biele
48	Prírodná voda	Červená
49	Prírodná voda	Fialová
50	Prírodná voda	Oranžová
51	Prírodná voda	Žltá
52	Prírodná voda	Čierna
53	Prírodná voda	Biele
54	Prírodná voda	Červená
55	Prírodná voda	Fialová
56	Prírodná voda	Oranžová
57	Prírodná voda	Žltá
58	Prírodná voda	Čierna
59	Prírodná voda	Biele
60	Prírodná voda	Červená
61	Prírodná voda	Fialová
62	Prírodná voda	Oranžová
63	Prírodná voda	Žltá
64	Prírodná voda	Čierna
65	Prírodná voda	Biele
66	Prírodná voda	Červená
67	Prírodná voda	Fialová
68	Prírodná voda	Oranžová
69	Prírodná voda	Žltá
70	Prírodná voda	Čierna
71	Prírodná voda	Biele
72	Prírodná voda	Červená
73	Prírodná voda	Fialová
74	Prírodná voda	Oranžová
75	Prírodná voda	Žltá
76	Prírodná voda	Čierna
77	Prírodná voda	Biele
78	Prírodná voda	Červená
79	Prírodná voda	Fialová
80	Prírodná voda	Oranžová
81	Prírodná voda	Žltá
82	Prírodná voda	Čierna
83	Prírodná voda	Biele
84	Prírodná voda	Červená
85	Prírodná voda	Fialová
86	Prírodná voda	Oranžová
87	Prírodná voda	Žltá
88	Prírodná voda	Čierna
89	Prírodná voda	Biele
90	Prírodná voda	Červená
91	Prírodná voda	Fialová
92	Prírodná voda	Oranžová
93	Prírodná voda	Žltá
94	Prírodná voda	Čierna
95	Prírodná voda	Biele
96	Prírodná voda	Červená
97	Prírodná voda	Fialová
98	Prírodná voda	Oranžová
99	Prírodná voda	Žltá
100	Prírodná voda	Čierna



Lokalita č.1 umožňující max. délku dráhy 1060 m

Z.12a

Z.9

RBK 845
Šnakov - Aronka

Z.74

Z.12a

Z.13

LBC 32

Z.8c

DÉLKA
1060 m

LBC 32-57

RBK 845
Šnakov - Aronka

Z.12b

Z.25

LBC 33

Z.14

Z.15

Z.17

Z.26

LBC 56a

Z.15

Z.15

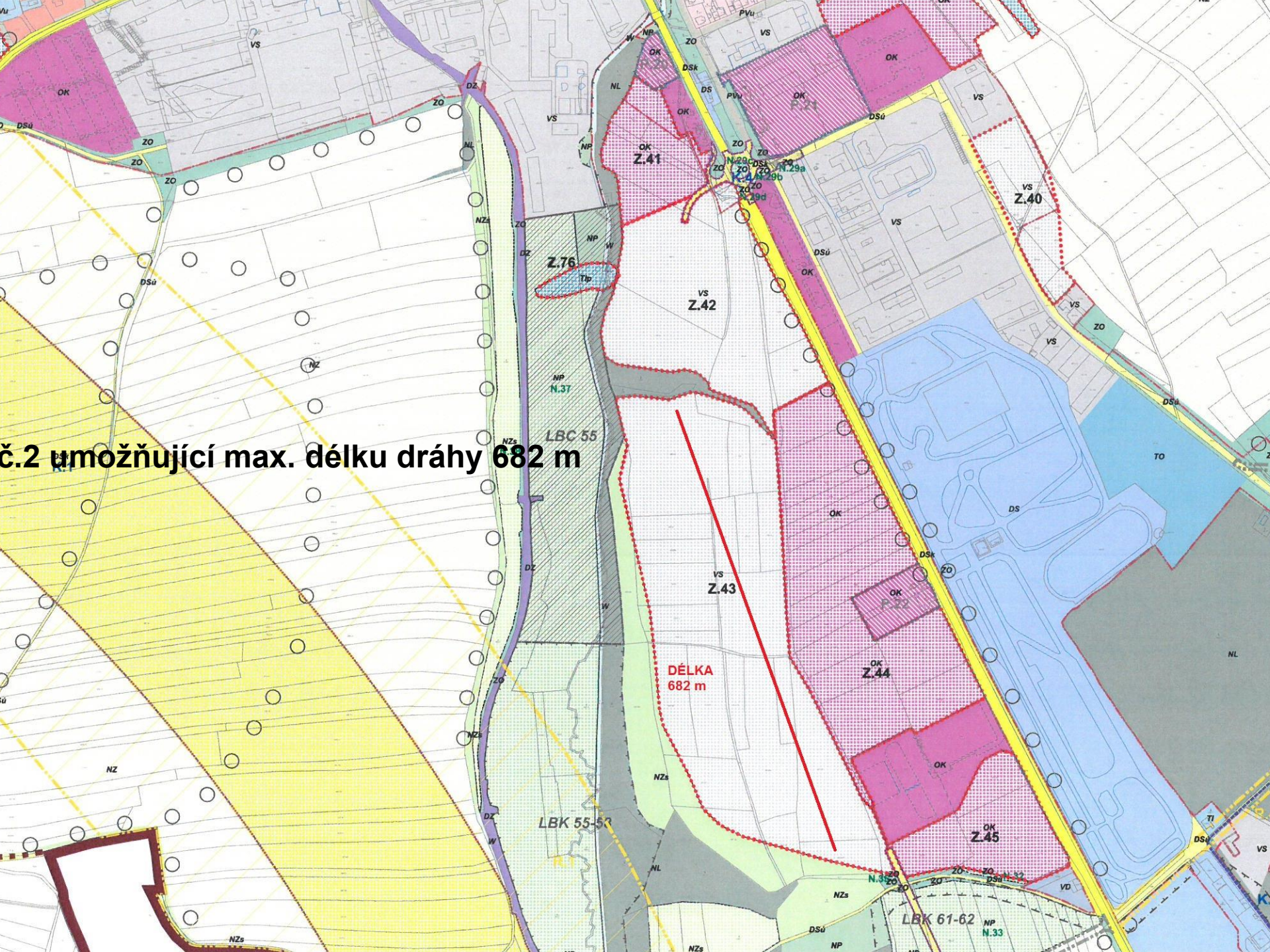
Z.17

Z.26

LBC 56a

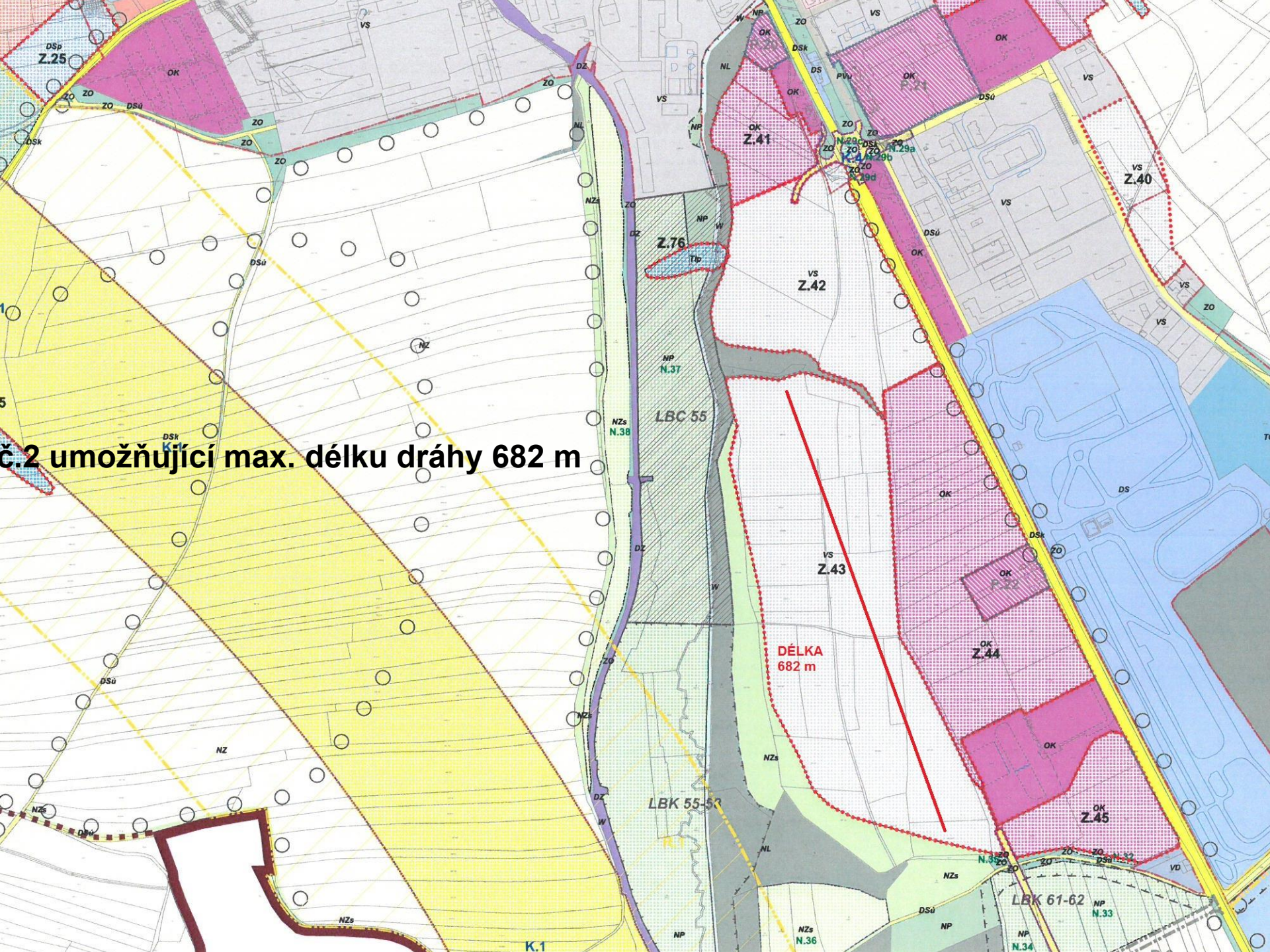
č.2 umožňující max. délku dráhy 682 m

DÉLKA
682 m



č.2 umožňující max. délku dráhy 682 m

DÉLKA
682 m



Plochy smíšené výrobní VS

Hlavní využití:

především pro drobnou řemeslnou výrobu a výrobní služby, nemají velké nároky na přepravu a negativní důsledky provozu nepřesahují hranice jednotlivých areálů, resp. výrobních objektů

Podmínky využití:

Přípustné využití:

stavby a zařízení lehké výroby v malém rozsahu produkce a využívaných ploch
stavby a zařízení výrobních služeb a drobné řemeslné výroby
stavby a zařízení pro zpracování zemědělských produktů, potravinářský průmysl
stavby a zařízení pro obchod jako součást areálu
stavby a zařízení pro servisní a opravárenské služby
stavby a zařízení pro skladování a manipulační plochy
trvalé stavební dvory
pro plochy dobývacího prostoru:
stavby a zařízení pro těžbu cihlářské suroviny
stavby a zařízení pro autobazary, autopůjčovny
stavby a zařízení pro administrativu jako součást areálu
stavby pro stravování zaměstnanců
stavby a zařízení pro hygienické a sociální zázemí zaměstnanců
stavby a zařízení technického a provozního vybavení
stavby a zařízení pro nakládání s odpady
účelové komunikace pro motorová vozidla, pěší a cyklisty
stavby a plochy hromadné dopravy
odstavné a parkovací plochy osobních a nákladních automobilů
garáže pro služební, nákladní a speciální vozidla
stavby a zařízení technické infrastruktury
zahradnictví
izolační zeleň
veřejná zeleň
veřejná prostranství

Nepřípustné využití:

stavby pro výrobu a výrobní služby s negativními dopady na životní prostředí
stavby a zařízení pro obchod nad 4000 m² prodejní plochy
stavby pro bydlení (s výjimkou bytů služebních)
stavby a zařízení pro sport a rekreaci
stavby a zařízení pro školství, sociální péči, kulturu
stavby a zařízení pro zemědělství

Vodní plochy a toky W

Hlavní využití:

plní funkce vodohospodářské, ekologicko stabilizační, estetické a krajinytvorné jako významný krajinný prvek. Vedlejší funkcí je účel rekreační, resp. hospodářský v případě zařízení chovných.

Podmínky využití:

Přípustné využití hlavní:

vodní toky a plochy přirozené, upravené i umělé

sloužící vodnímu hospodářství, ekologické stabilizaci, tvorbě krajiny

vodní toky a plochy sloužící rekreaci a sportu

vodní plochy a toky sloužící hospodářskému využití: chov ryb, vodních živočichů, výrobě energií

Přípustné využití doplňkové:

technické stavby, sloužící obsluze či ochraně území (protipovodňové hráze, retenční nádrže, jezy, hráze, ochranné či opěrné zdi, energetická zařízení)

stavby a zařízení technického a technologického vybavení

stavby a zařízení pro dopravu

stavby a zařízení pro vodní sporty

účelové komunikace pro motorová vozidla a speciální mechanismy

pěší a cyklistické stezky

Nepřípustné využití:

veškeré stavby, které nesouvisí s funkcí hlavní

stavby a zařízení s negativním vlivem na životní prostředí a na přírodní kvality území

Plochy lesa NL

Hlavní využití:

pěstování lesních porostů hospodářských, ochranných, nebo lesů zvláštního určení. Ucelené komplexy lesů plní vůči sídlům specifické funkce ochranné, estetické i rekreační

Podmínky využití:

Přípustné využití:

lesní porosty pro hospodářské a rekreační využití

lesní porosty pro ekologickou stabilizaci krajiny

účelové komunikace pro speciální motorová vozidla, sloužící obsluze lesních ploch

pěší a cyklistické komunikace, jezdecké stezky

malé vodní plochy a toky

stavby a zařízení sloužící obsluze ploch

stavby a zařízení technického vybavení

drobná architektura, sakrální stavby

Nepřípustné využití:

veškeré stavby a využití ploch, které nesouvisejí s přípustným využitím

stavby a činnosti s negativním vlivem na životní prostředí a na přírodní kvality území

nové stavby pro individuální rekreaci