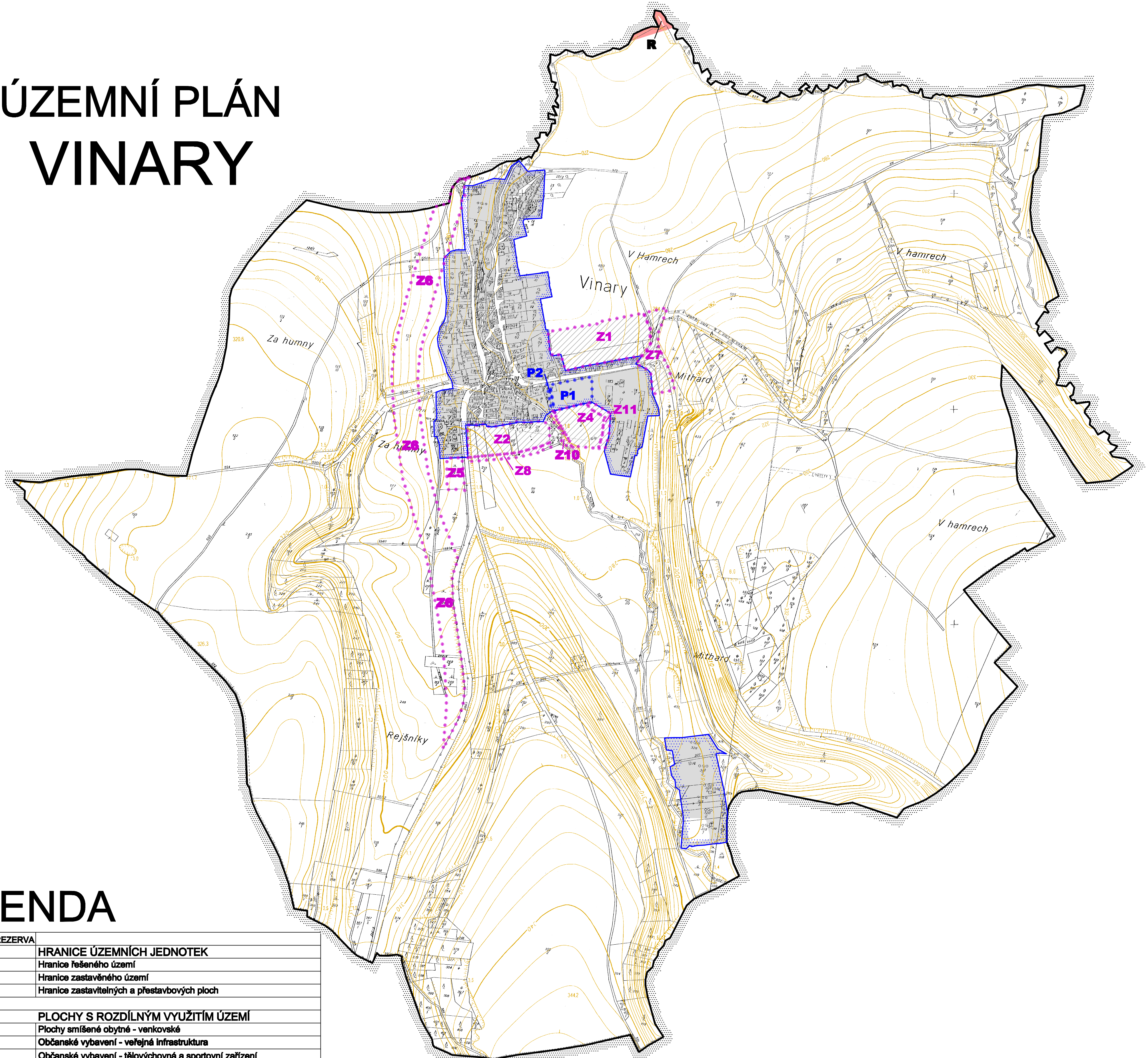


# ÚZEMNÍ PLÁN VINARY



## LEGENDA

STAV	NÁVRH	REZERVA
<b>HRANICE ÚZEMNÍCH JEDNOTEK</b>		
Hranice řešeného území		
Hranice zastavěného území		
Hranice zastavitelných a přestavbových ploch		
<b>PLOCHY S ROZDÍLNÝM VYUŽITÍM ÚZEMÍ</b>		
Plochy smíšené obytné - venkovské		
Občanské vybavení - veřejná infrastruktura		
Občanské vybavení - tělovýchovná a sportovní zařízení		
Výroba a skladování - zemědělská výroba		
Zeleň - ochranná a izolační		
Zeleň - přírodního charakteru		
Zeleň - na veřejných prostranstvích		
Zeleň - soukromá a vyhrazená		
Veřejná prostranství (včetně místních a pěších komunikací)		
Dopravní infrastruktura - komunikace účelová		
Dopravní infrastruktura - silnice III. třídy		
Dopravní infrastruktura - silnice II. třídy		
Plochy vodní a vodohospodářské		
Plochy přírodní		
Plochy zemědělské		
Plochy lesní		
Plochy smíšené nezastavěného území		
přírodní		
zemědělské		
vodohospodářské		
ochranné		
<b>VEŘEJNÉ PROSPĚŠNÉ STAVBY A OPATŘENÍ</b>		
Dopravní infrastruktura - křižovatka na silnici III/30521		
VPO ke snížení ohrožení území povodněmi		
VPO asanace a rekultivace skládky		
<b>TECHNICKÁ INFRASTRUKTURA</b>		
Vrchní vedení VN		
Trafostanice		
STL plynovod		
Objekt PZV využívaný k odběru vody		
Čerpací stanice na vodu		
Hydrologický objekt - vrt		
Odvodňovací kanál		
Přečerpávací stanice kanalizace		

LIMITY VYUŽITÍ ÚZEMÍ, OCHRANA HODNOT ÚZEMÍ	
Regionální biokoridor	
Lokální biocentrum	
Lokální biokoridor	
Interakční prvky	
Plochy VKP / plochy VKP ke zrušení	
Nové vymezení VKP - Za Humny	
Plochy PUPFL	
Pásmo 50 m od hranice PUPFL	
Ochranné pásmo silnic	
Ochranné pásmo vzletového a přistávacího prostoru	
Ochranné pásmo elektrovedů	
Hranice CHOPAV Východočeská křída	
Kulturní památka	
Památka místního významu	
Cyklotrasa	
Zatrávnění	
Zóna havarijního plánování	
Celé řešené území je "vymezené území" ministerstva obrany	
<b>ZEMĚDĚLSKÝ PŮDNÍ FOND</b>	
Hranice BPEJ	
Kód BPEJ	
Třída ochrany	
<b>PLOCHY ZÁKLADNÍHO ČLENĚNÍ</b>	
Zastavěné území	
Zastavitelné plochy	
Přestavbové plochy	
Plochy územních rezerv	
Plochy k prověření územní studii	
<b>JEVY NEZOBRAZENÉ V LEGENDĚ SE VE VÝKRESU NEVYSKYTUJÍ</b>	

ÚZEMNÍ PLÁN VINARY		VÝKRES ZÁKLADNÍHO ČLENĚNÍ ÚZEMÍ		1
Projektant:				
REGIO, projektový ateliér s.r.o.				
Autorský kolektiv: Ing. arch. Jana Šejřlová, RNDr. Lukáš Zemánek, Ph.D., Ing. arch. Ludmila Svobodová, Lucie Hostáková, Petr Schejbal, Pavel Kupka, Pavel Prášil				
Digitální zpracování: AutoCAD Civil 3D 2008				
Objednatel:	Obec Vinary	Návrh:	září 2008	
Měřítko:	1 : 5 000	Číslo:		