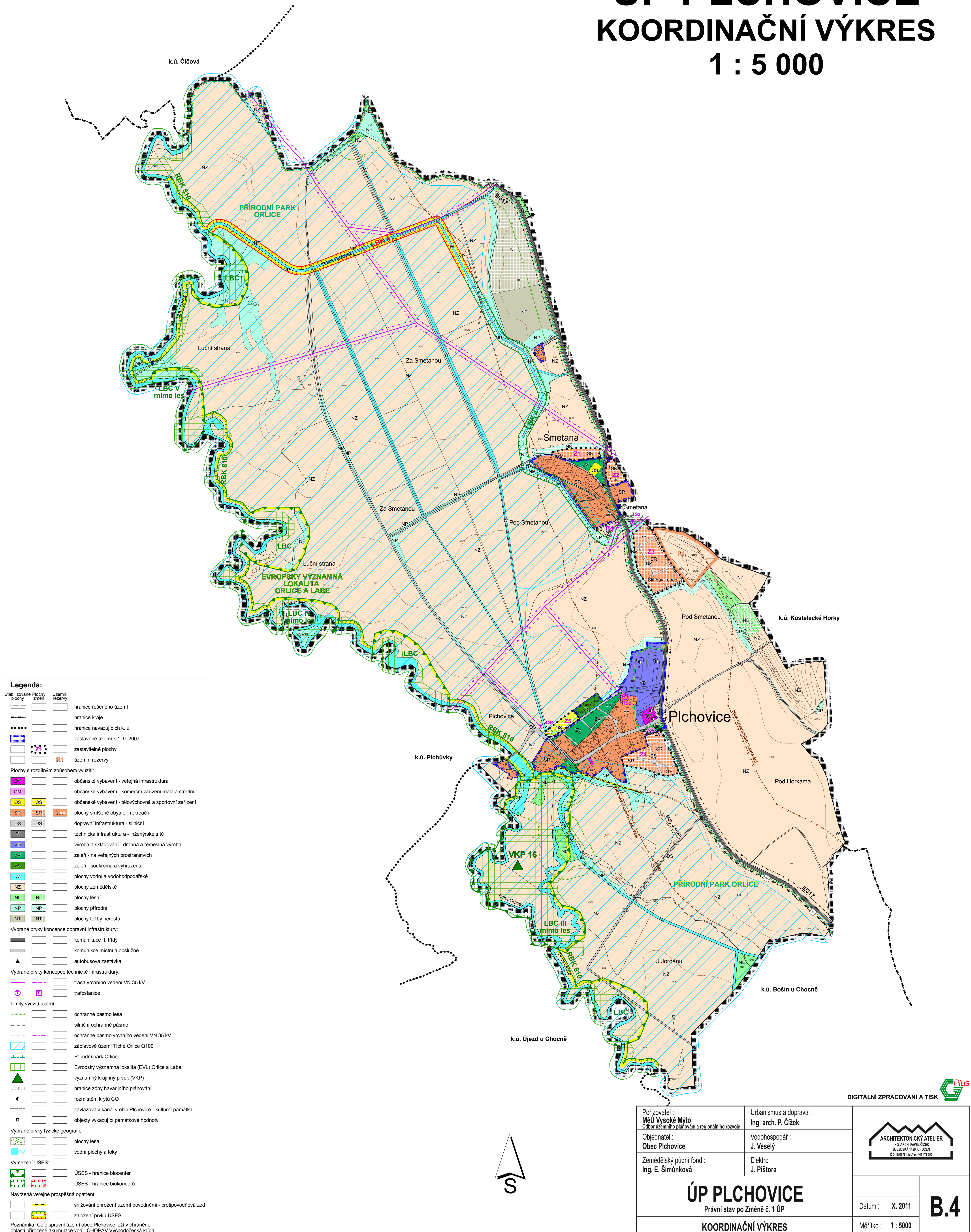


# ÚP PLCHOVICE

## KOORDINAČNÍ VÝKRES

### 1 : 5 000



**Legenda:**

Stabilizované plochy	Plochy změn	Územní rezervy	
—	—	—	hranice řešeného území
—	—	—	hranice kraje
—	—	—	hranice navazujících k. ú.
—	—	—	zastavěné území k 1. 9. 2007
—	—	—	zastavitelné plochy
—	—	—	územní rezervy
Plochy s rozdílným způsobem využití:			
OV	OV		občanské vybavení - veřejná infrastruktura
OM	OM		občanské vybavení - komerční zařízení malá a střední
OS	OS		občanské vybavení - tělovýchovná a sportovní zařízení
SR	SR		plochy smíšené obytné - rekreační
DS	DS		dopravní infrastruktura - silniční
TI	TI		technická infrastruktura - inženýrské sítě
VD	VD		výroba a skladování - drobná a řemeslná výroba
ZV	ZV		zeleň - na veřejných prostranstvích
VS	VS		zeleň - soukromá a vyhrazená
W	W		plochy vodní a vodohodpodácké
NZ	NZ		plochy zemědělské
NL	NL		plochy lesní
NP	NP		plochy přírodní
NT	NT		plochy těžby nerostů
Vybrané prvky koncepce dopravní infrastruktury:			
—	—	—	komunikace II. třídy
—	—	—	komunikace místní a obslužné
▲	—	—	autobusová zastávka
Vybrané prvky koncepce technické infrastruktury:			
—	—	—	trasa vrchního vedení VN 35 kV
—	—	—	trafostanice
Limity využití území:			
—	—	—	ochranné pásmo lesa
—	—	—	silniční ochranné pásmo
—	—	—	ochranné pásmo vrchního vedení VN 35 kV
—	—	—	záplavové území Tiché Orlice Q100
—	—	—	Přírodní park Orlice
—	—	—	Evropsky významná lokalita (EVL) Orlice a Labe
▲	—	—	významný krajinný prvek (VKP)
—	—	—	hranice zóny havarijního plánování
●	—	—	rozmístění krytů CO
—	—	—	zavlažovací kanál v obci Plchovice - kulturní památka
□	—	—	objekty vykazující památkové hodnoty
Vybrané prvky fyzické geografie:			
—	—	—	plochy lesa
—	—	—	vodní plochy a toky
Vymezení ÚSES:			
—	—	—	ÚSES - hranice biocenter
—	—	—	ÚSES - hranice biokoridorů
Navržená veřejně prospěšná opatření:			
—	—	—	snížení ohrožení území povodněmi - protipovodňová zeď
—	—	—	založení prvků ÚSES

Poznámka: Celé správní území obce Plchovice leží v chráněné oblasti přirozené akumulace vod - CHOPAV Východočeská křída.

DIGITÁLNÍ ZPRACOVÁNÍ A TISK

Pořizovatel : <b>MěÚ Vysoké Mýto</b> Odd. územního plánování a regionálního rozvoje	Urbanismus a doprava : <b>Ing. arch. P. Čížek</b>	
Objednatel : <b>Obec Plchovice</b>	Vodohospodář : <b>J. Veselý</b>	
Zemědělský půdní fond : <b>Ing. E. Šimůnková</b>	Elektro : <b>J. Pištora</b>	
<b>ÚP PLCHOVICE</b> Právní stav po Změně č. 1 ÚP		Datum : X. 2011
<b>KOORDINAČNÍ VÝKRES</b>		Měřítko : 1 : 5000
		<b>B.4</b>

