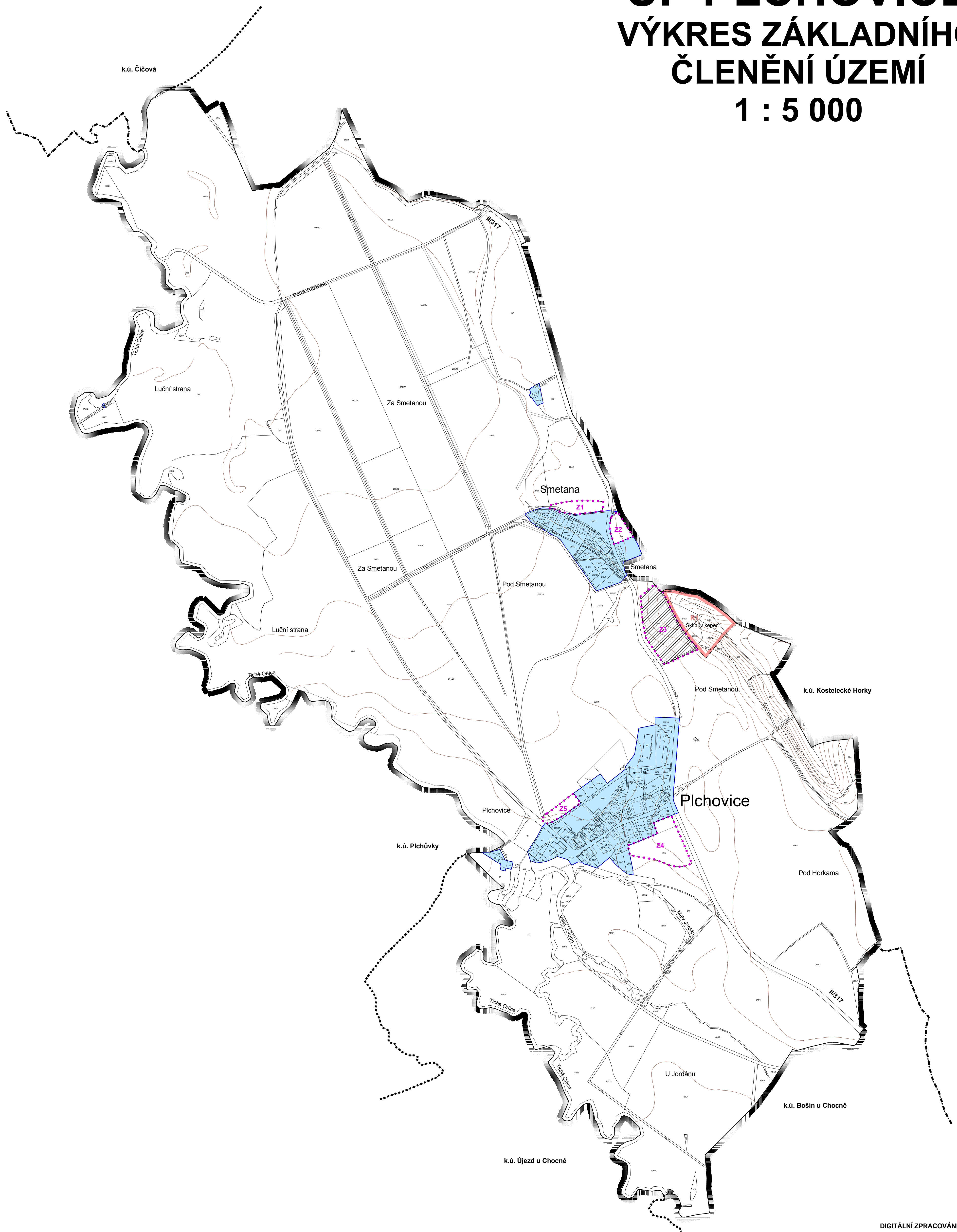


# ÚP PLCHOVICE

## VÝKRES ZÁKLADNÍHO ČLENĚNÍ ÚZEMÍ

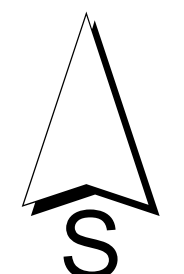
### 1 : 5 000



**Legenda:**

Stabilizované plochy	Plochy změn

hranice řešeného území  
 hranice kraje  
 hranice navazujících k. ú.  
 zastavěné území k 1. 9. 2007  
 zastavitelné plochy  
 plochy, kde změny prověřil územní studie  
 územní rezervy



DIGITÁLNÍ ZPRACOVÁNÍ A TISK

Pořizovatel : <b>MěÚ Vysoké Mýto</b> Obor územního plánování a regionálního rozvoje	Urbanismus a doprava : Ing. arch. P. Čížek	
Objednatel : Obec Plchovice	Vodohospodář : J. Veselý	
Zemědělský půdní fond : Ing. E. Šimůnková	Elektro : J. Pištora	
<b>ÚP PLCHOVICE</b> Právní stav po Změně č. 1 ÚP		Datum : X. 2011
<b>VÝKRES ZÁKLADNÍHO ČLENĚNÍ ÚZEMÍ</b>		Měřítko : 1 : 5000
		<b>B.1</b>