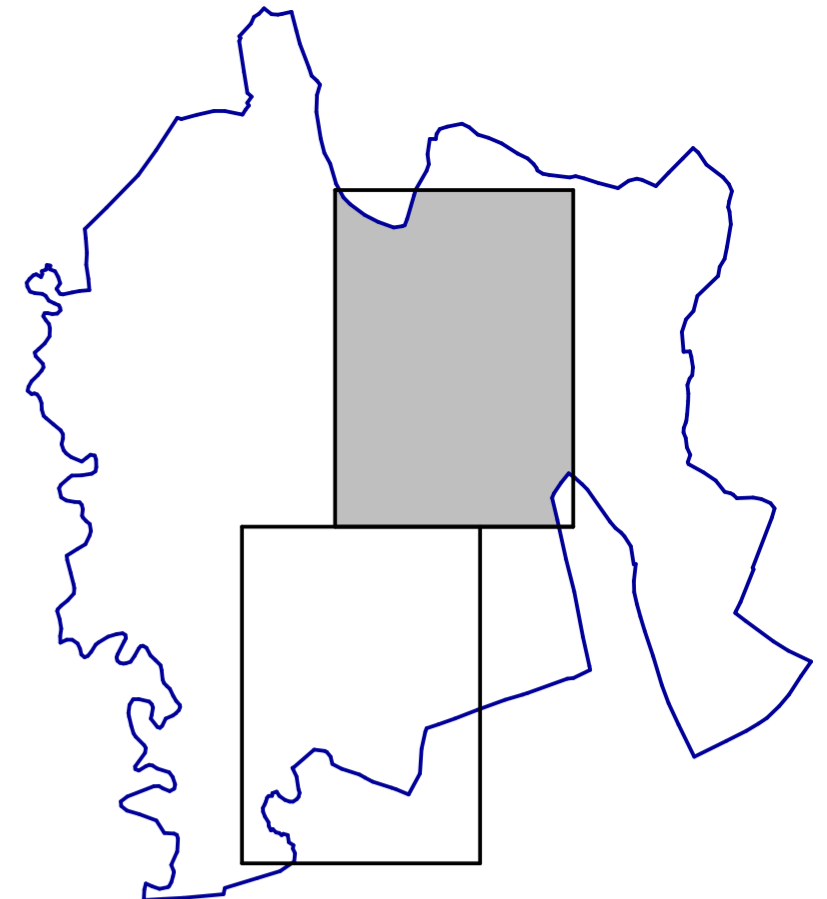
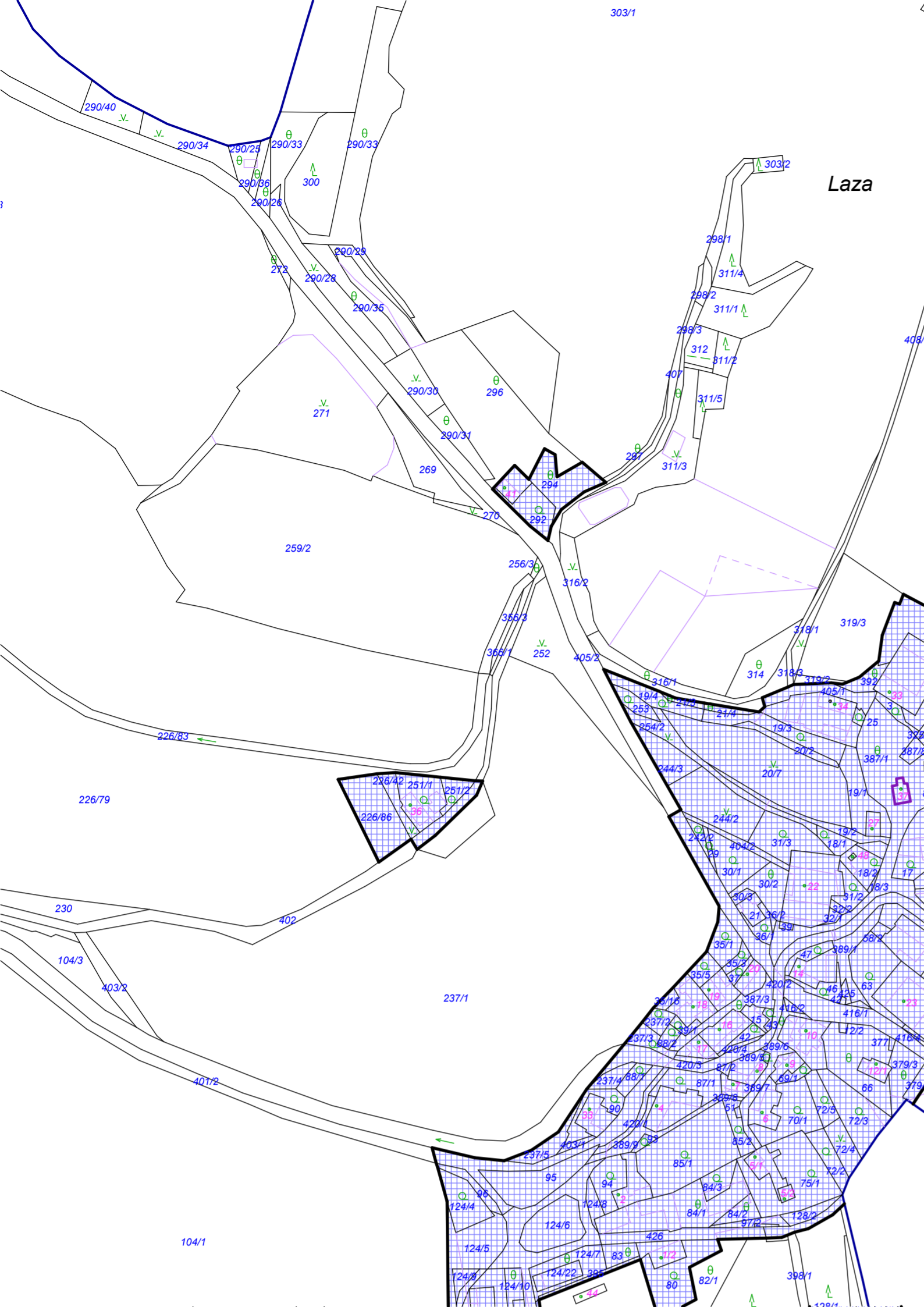


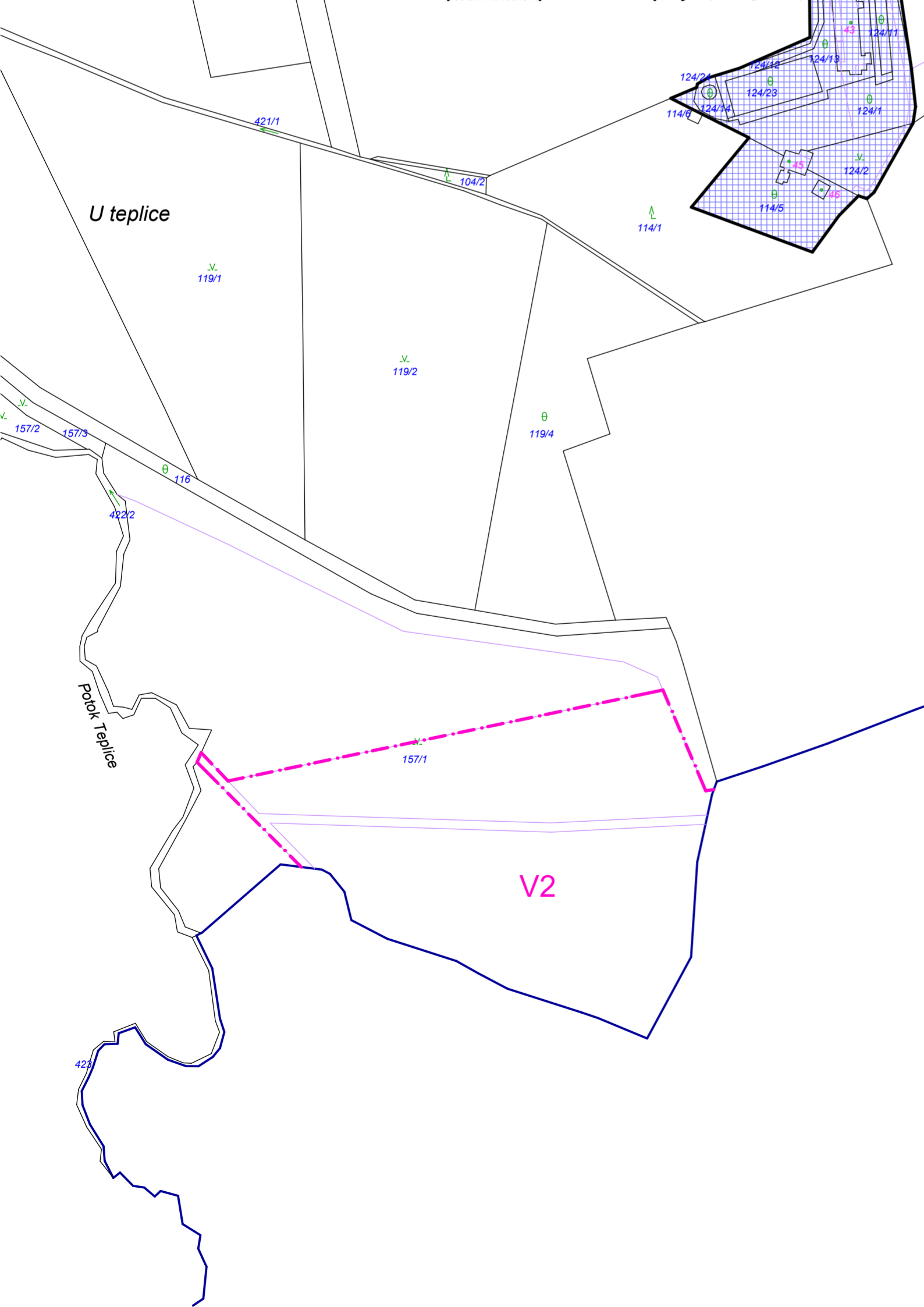
Celé území obce leží v CHOPAV
a v koridoru pro létání v malých a přizemních výškách



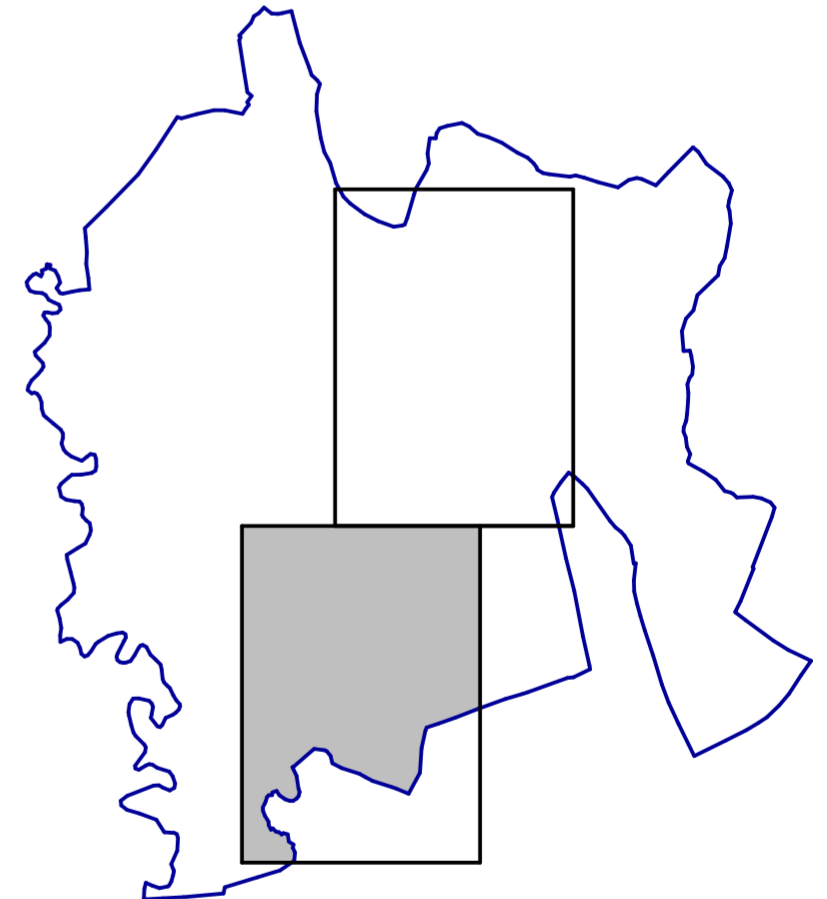
LEGENDA

- ČLENĚNÍ ÚZEMÍ
- hranice řešeného území - správní hranice obce
- zastavěné území k 31.12.2010
- plochy zastavitelné
- plochy vodní

	projektová kancelář Husova 888 562 01 Ústí nad Orlicí tel./fax 465 523 086 tiposuo@seznam.cz		zpracováno na softwaru ArchiCAD 8.1
Objednatel: Obec Bošín		Měřítko 1:2880	Číslo paré
Projekt - název - místo: ZMĚNA č.1 ÚZEMNÍHO PLÁNU BOŠÍN		Stupeň	Číslo výkresu
Název výkresu: Výkres základního členění území		I. a. /	



Celé území obce leží v CHOPAV
a v koridoru pro létání v malých a přizemních výškách



LEGENDA

- ČLENĚNÍ ÚZEMÍ
- hranice řešeného území - správní hranice obce
- zastavěné území k 31.12.2010
- plochy zastavitelné
- plochy vodní

	projektová kancelář Husova 888 562 01 Ústí nad Orlicí tel./fax 465 523 086 tiposuo@seznam.cz		zpracováno na softwaru ArchiCAD 8.1
Objednatel: Obec Bošín		Měřítko 1:2880	Číslo paré
Projekt - název - místo: ZMĚNA č.1 ÚZEMNÍHO PLÁNU BOŠÍN		Stupeň	Číslo výkresu
Název výkresu: Výkres základního členění území		I. a. /	