

dne **31. 10. 2023** od **7:30** do **16:30** hodin

---

**Plánovaná odstávka zahrnuje tyto lokality:**

**Tisová** (okres Ústí nad Orlicí)  
č. ev. 7

**Vysoké Mýto** (okres Ústí nad Orlicí)

část obce **Choceňské Předměstí**

**Kpt. Poplera:** č. p. 177, 178, 179, 283, 516, 604

**Sárovec:** č. p. 184

**Spálenec:** č. ev. 304, 306, 312, 313, 314

**Tisovská:** č. p. 115, 269, 307

část obce **Litomyšlské Předměstí**

**Českých bratří:** č. p. 503, 895, 946

**Dráby:** č. p. 45, 542, 710, 765, 785, 821, 822, 850, 889, 890

**Husova:** č. p. 735, 736, 892

**Na Blahově:** č. p. 638

**Voštica:** č. p. 931

kat. území **Vysoké Mýto** (kód **788228**): **parcelní č.** 3933/3, 4160/16, 4160/18, 4168/16, 4177/17, 4177/18, 4185, 4214/13,15, 4216/11, 4216/14, 4216/17, 4216/19, 4216/20, 4216/22, 4216/23, 4216/24, 4216/26, 4216/29, 4216/30, 4216/32, 4216/33, 4232/11, 4282/5, 4535/2

---

**UPOZORNĚNÍ**

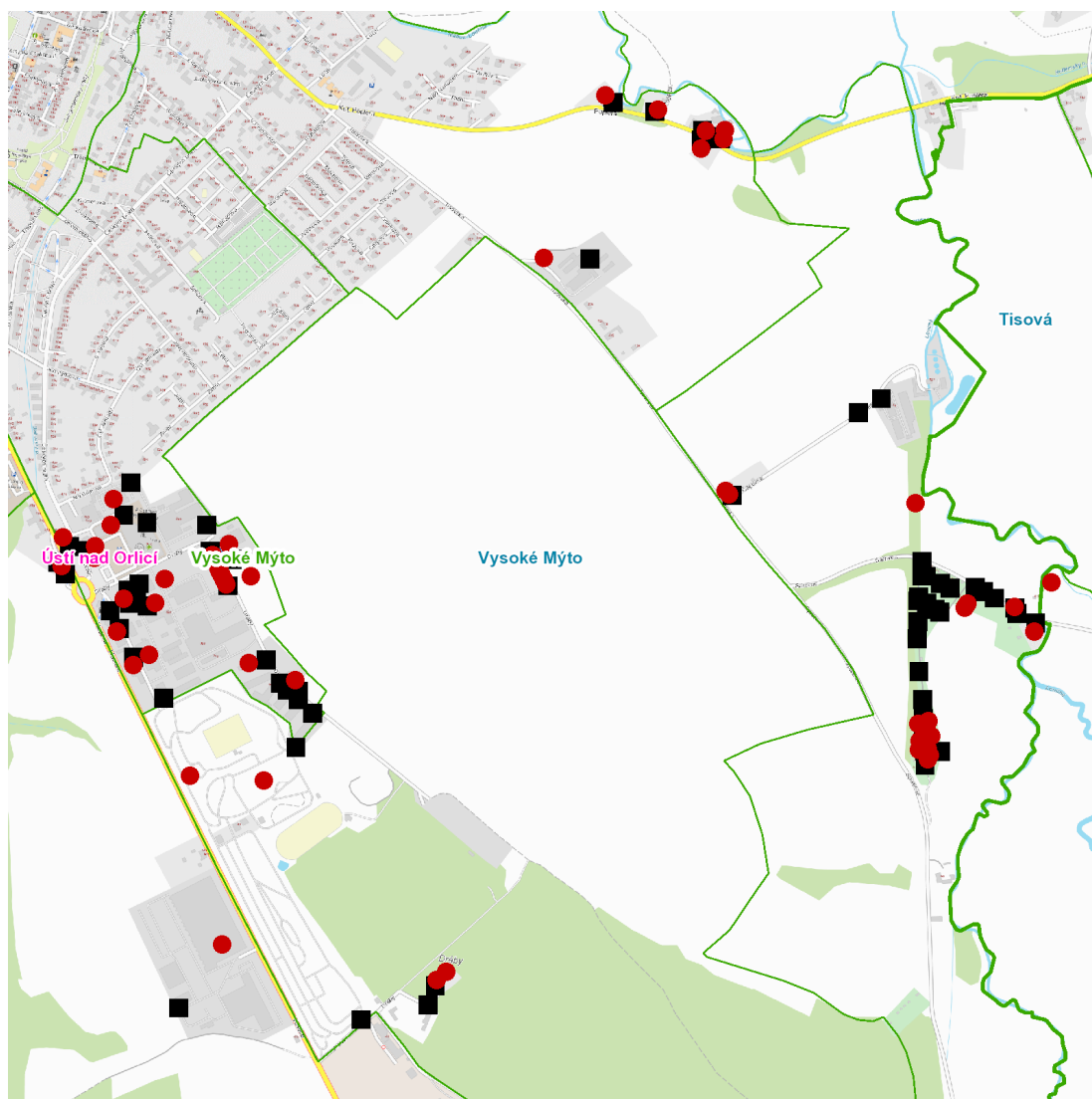
**Dotčené zařízení distribuční soustavy je nutné i v době odstávky považovat za zařízení pod napětím**, a proto vás žádáme o dodržení všech zásad bezpečnosti a provedení opatření potřebných k zamezení případných škod na zdraví a majetku. | Provozovatelé výroben elektřiny jsou povinni zajistit přerušeni dodávky elektřiny z výroby do vypnutého úseku distribuční soustavy.

---

**NEJDE VÁM ELEKTŘINA...**

**TIP:** Registrujte se zdarma na [www.cezdistribuce.cz/sluzba](http://www.cezdistribuce.cz/sluzba) a informace o odstávkách elektřiny budete dostávat e-mailem nebo SMS. U poruch zasíláme SMS s předpokládanou dobou obnovení dodávek. | Aktuální stav dodávek elektřiny na konkrétní adrese zjistíte snadno, rychle a bez registrace na portále **Bez Štávy** ([www.bezstavy.cz](http://www.bezstavy.cz)).

---

**dne 31. 10. 2023 od 7:30 do 16:30 hodin****Orientační mapový podklad odstávkou dotčených lokalit****VYSVĚTLIVKY**

- – adresy dotčené odstávkou elektřiny
- – místa připojení k elektrické síti dotčená odstávkou

**INFORMACE ZASLÁNA**

IDDS: sqrbnp7 (Obec Tisová)

IDDS: 47jbpb (Město Vysoké Mýto)