

dne **12. 3. 2024** od **7:30** do **13:30** hodin

Plánovaná odstávka zahrnuje tyto lokality:**Džbánov** (okres Ústí nad Orlicí)

č. p. 1, 2, 4, 5, 8-19, 21-28, 30-35, 38-44, 46, 47, 48, 49, 51-64, 66-71, 73-83, 85, 86, 88, 89, 90, 91, 93-102, 104-110, 112-135, 137, 139-145, 147, 148, 149

kat. území **Džbánov u Vysokého Mýta** (kód **634336**): parcelní č. 24/2, 43/3, 127/4, 129/1, 143, 166/4, 16, 166/5, 170, 173, 191, 270/10,93, 270/121, 805/9, 806/1

Vysoké Mýto (okres Ústí nad Orlicí)

část obce **Knířov**

č. p. 1, 3-21

č. ev. 1, 2, 3, 5

část obce **Lhůta**

č. p. 2-20, 22, 23, 25-34, 36, 37, 38, 39, 41-57

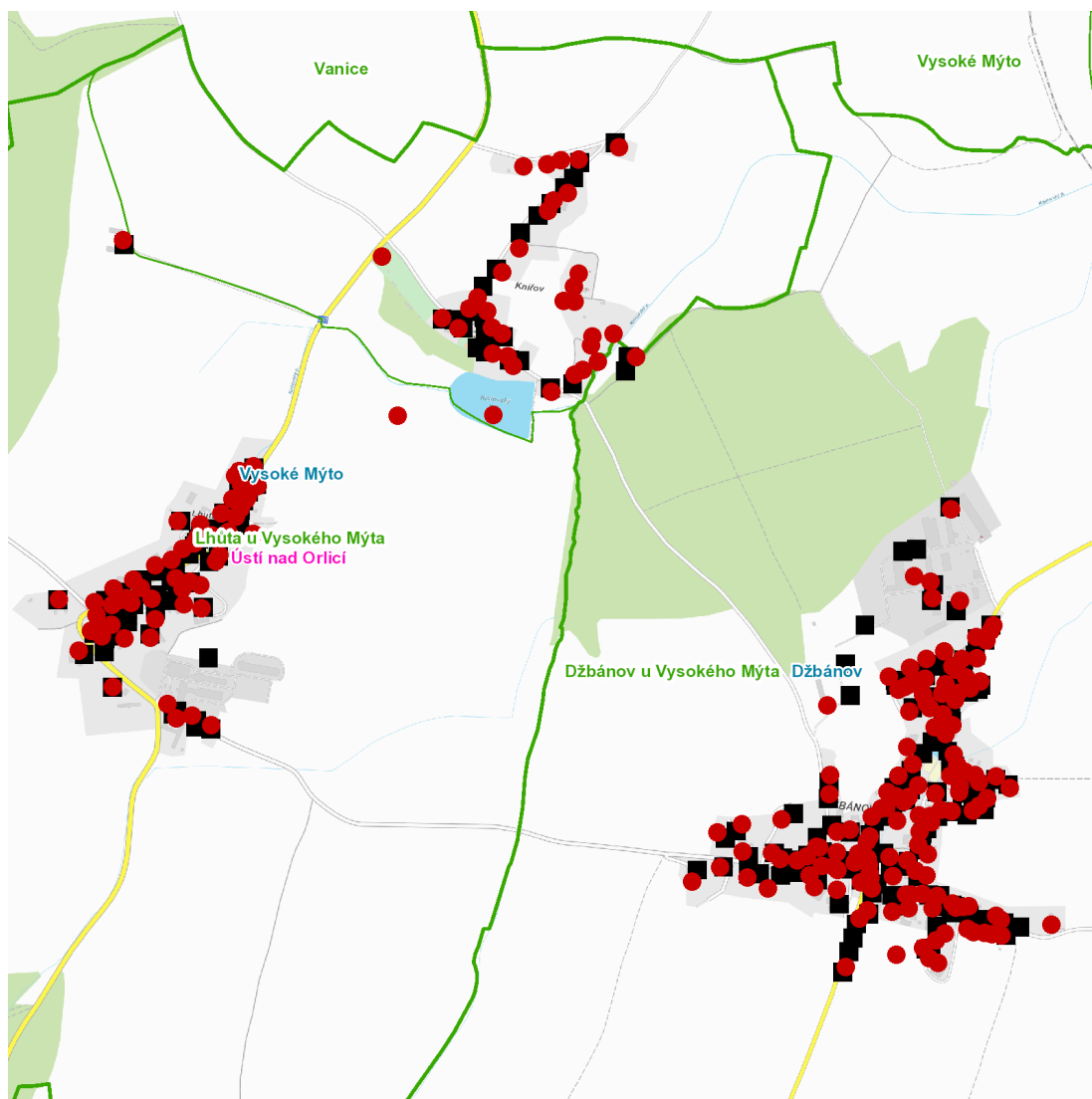
kat. území **Lhůta u Vysokého Mýta** (kód **681580**): parcelní č. 59/1, 71, 91/2, 100, 127, 130, 138, 192/8, 302/10, 302/14, 302/21, 302/22, 302/23, 698/1

UPOZORNĚNÍ

Dotčené zařízení distribuční soustavy je nutné i v době odstávky považovat za zařízení pod napětím, a proto vás žádáme o dodržení všech zásad bezpečnosti a provedení opatření potřebných k zamezení případných škod na zdraví a majetku. | Provozovatelé výroben elektřiny jsou povinni zajistit přerušení dodávky elektřiny z výroby do vypnutého úseku distribuční soustavy.

NEJDE VÁM ELEKTŘINA...

TIP: Registrujte se zdarma na www.cezdistribuce.cz/sluzba a informace o odstávkách elektřiny budete dostávat e-mailem nebo SMS. U poruch zasíláme SMS s předpokládanou dobou obnovení dodávek. | Aktuální stav dodávek elektřiny na konkrétní adrese zjistíte snadno, rychle a bez registrace na portále **Bez Šťávy** (www.bezstavy.cz).

dne **12. 3. 2024** od **7:30** do **13:30** hodin**Orientační mapový podklad odstávkou dotčených lokalit****VYSVĚTLIVKY**

- – adresy dotčené odstávkou elektřiny
- – místa připojení k elektrické síti dotčená odstávkou

INFORMACE ZASLÁNA

IDDS: kikb7r9 (Obec Džbánov)

IDDS: 47jbpbt (Město Vysoké Mýto)