

dne **7. 5. 2024** od **7:30** do **15:30** hodin

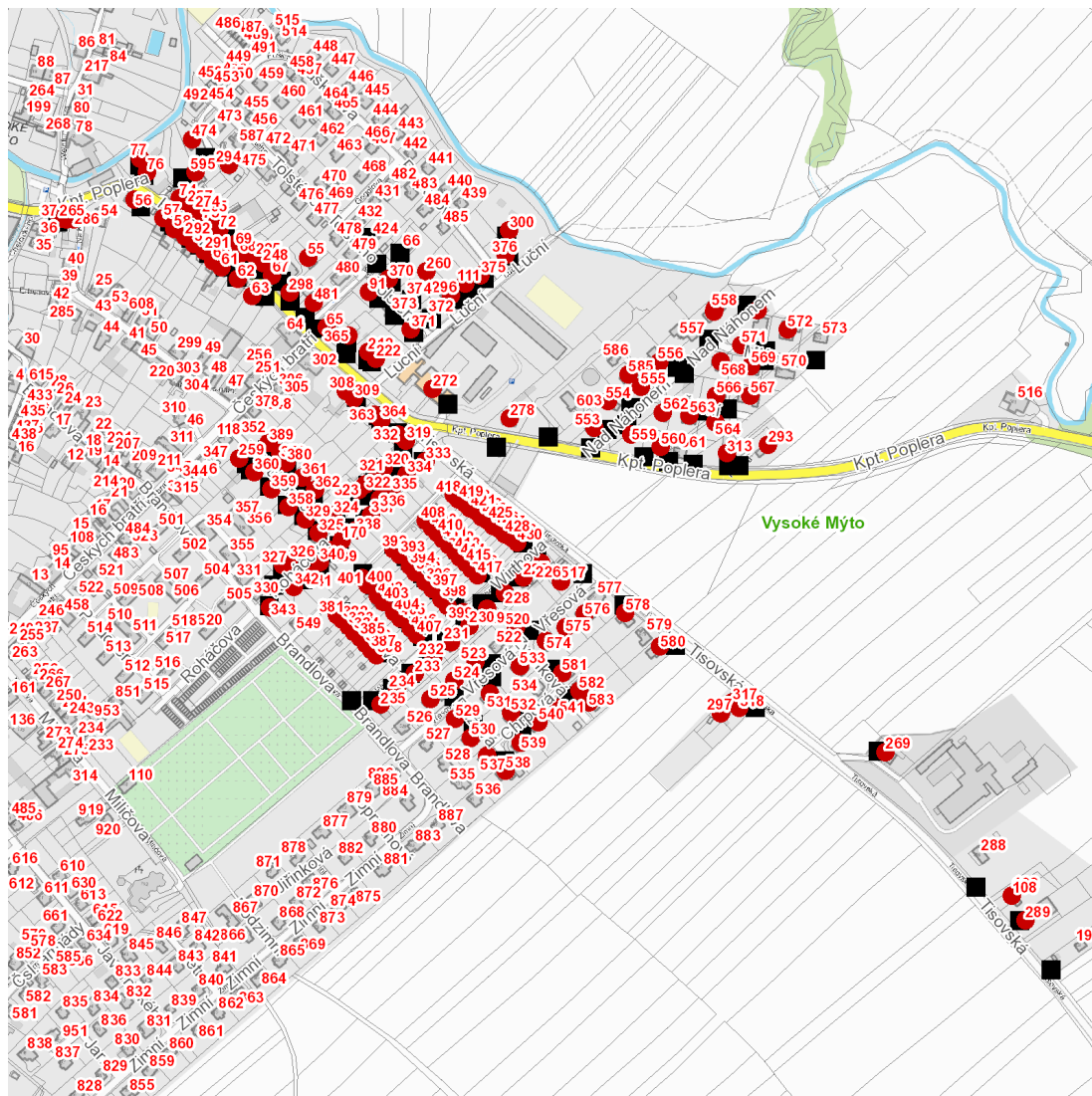
**Plánovaná odstávka zahrnuje tyto lokality:****Vysoké Mýto** (okres Ústí nad Orlicí)část obce **Choceňské Předměstí****Bednářova: č. p. 400-407****Dostojevského: č. p. 474****Chrpová: č. p. 532, 539, 540****Jirečkova: č. p. 381-388****Kpt. Poplera: č. p. 38, 55-63, 65, 67, 68, 69, 72, 73, 74, 76, 77, 212, 222, 225, 248, 257, 265, 272, 274, 278, 286, 291-295, 298, 308, 309, 313, 332, 363, 364, 365, 481, 560, 595****Luční: č. p. 111, 260, 296, 300, 375, 376****Máchova: č. p. 392-399****Mlýnská: č. p. 568, 569, 572****Nad Náhonem: č. p. 553, 554, 555, 556, 558, 559, 571, 585****Roháčova: č. p. 170, 319-324, 326, 327, 333-343****Růžová: č. p. 529, 530, 537, 538****Říční: č. p. 562, 563, 564, 566, 567****Tisovská: č. p. 108, 269, 289, 297, 317, 318, 418-423, 425-430, 578, 580****Tolstého: č. p. 91, 370, 371****Tylova: č. p. 408-417****V Průhonech: č. p. 259, 325, 329, 358-362, 379, 380, 389****Vřesová: č. p. 517, 520, 523, 524, 525, 531, 533, 574, 575, 576****Wirthova: č. p. 226-235****Zvonková: č. p. 541, 581, 582, 583**kat. území **Vysoké Mýto** (kód **788228**): **parcelní č. 4111/132, 4111/136, 4128/27****UPOZORNĚNÍ**

**Dotčené zařízení distribuční soustavy je nutné i v době odstávky považovat za zařízení pod napětím**, a proto vás žádáme o dodržení všech zásad bezpečnosti a provedení opatření potřebných k zamezení případných škod na zdraví a majetku. | Provozovatelé výroben elektřiny jsou povinni zajistit přerušeni dodávky elektřiny z výroby do vypnutého úseku distribuční soustavy.

**NEJDE VÁM ELEKTŘINA...**

**TIP:** Registrujte se zdarma na [www.cezdistribuce.cz/sluzba](http://www.cezdistribuce.cz/sluzba) a informace o odstávkách elektřiny budete dostávat e-mailem nebo SMS. U poruch zasíláme SMS s předpokládanou dobou obnovení dodávek. | Aktuální stav dodávek elektřiny na konkrétní adrese zjistíte snadno, rychle a bez registrace na portále **Bez Štávy** ([www.bezstavy.cz](http://www.bezstavy.cz)).

dne **7. 5. 2024** od **7:30** do **15:30** hodin



### Orientační mapový podklad odstávkou dotčených lokalit

#### VYSVĚTLIVKY

- – adresy dotčené odstávkou elektřiny
- – místa připojení k elektrické síti dotčená odstávkou

#### INFORMACE ZASLÁNA

IDDS: 47jpbpt (Město Vysoké Mýto)