

dne **3. 10. 2024** od **9:00** do **15:00** hodin

---

**Plánovaná odstávka zahrnuje tyto lokality:****Džbánov** (okres Ústí nad Orlicí)

č. p. 1, 2, 4, 5, 8-16, 21-28, 30-35, 39-44, 46, 47, 48, 49, 51-64, 66-71, 73-77, 79, 82, 83, 85, 88, 89, 90, 91, 93, 95-99, 101, 104, 105, 106, 107, 109, 114, 115, 117, 118, 120, 121, 125, 126, 134, 139-145, 148, 149

kat. území **Džbánov u Vysokého Mýta** (kód **634336**): parcelní č. 24/2, 43/3, 166/4, 16, 166/5

**Vysoké Mýto** (okres Ústí nad Orlicí)

část obce **Knířov**

č. p. 1, 3-21

č. ev. 1, 2, 3, 5

část obce **Lhůta**

č. p. 2-20, 22, 23, 25-34, 36, 37, 38, 39, 41-57

kat. území **Lhůta u Vysokého Mýta** (kód **681580**): parcelní č. 59/1, 71, 91/2, 100, 127, 130, 138, 192/8, 197/2, 302/10, 302/14, 302/21, 302/22, 302/23, 698/1

---

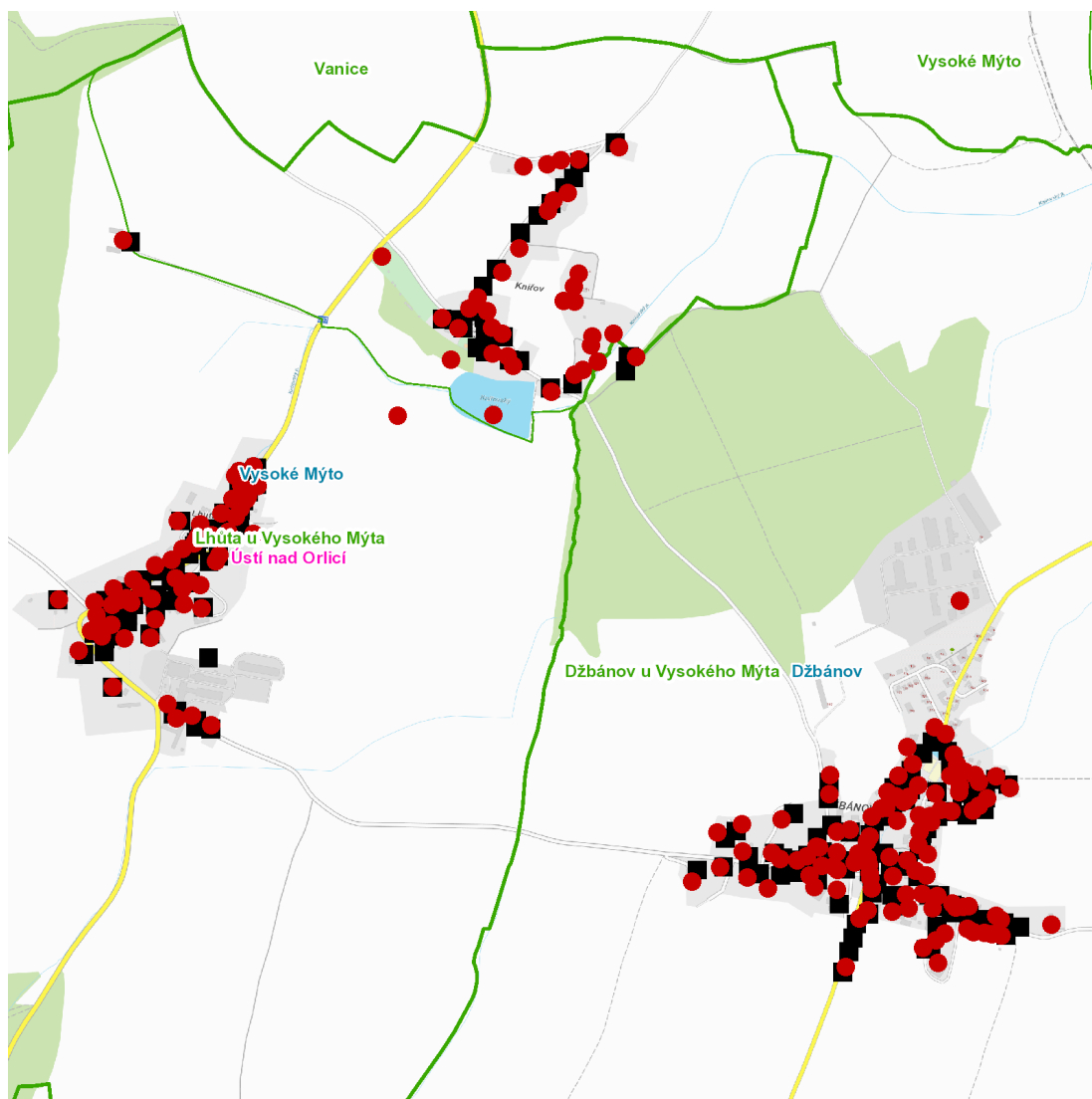
**UPOZORNĚNÍ**

**Dotčené zařízení distribuční soustavy je nutné i v době odstávky považovat za zařízení pod napětím**, a proto vás žádáme o dodržení všech zásad bezpečnosti a provedení opatření potřebných k zamezení případných škod na zdraví a majetku. | Provozovatelé výroben elektřiny jsou povinni zajistit přerušení dodávky elektřiny z výroby do vypnutého úseku distribuční soustavy.

---

**NEJDE VÁM ELEKTŘINA...**

**TIP:** Registrujte se zdarma na [www.cezdistribuce.cz/sluzba](http://www.cezdistribuce.cz/sluzba) a informace o odstávkách elektřiny budete dostávat e-mailem nebo SMS. U poruch zasíláme SMS s předpokládanou dobou obnovení dodávek. | Aktuální stav dodávek elektřiny na konkrétní adrese zjistíte snadno, rychle a bez registrace na portále **Bez Šťávy** ([www.bezstavy.cz](http://www.bezstavy.cz)).

dne **3. 10. 2024** od **9:00** do **15:00** hodin

### Orientační mapový podklad odstávkou dotčených lokalit

#### VYSVĚTLIVKY

- – adresy dotčené odstávkou elektřiny
- – místa připojení k elektrické síti dotčená odstávkou

#### INFORMACE ZASLÁNA

IDDS: kikb7r9 (Obec Džbánov)

IDDS: 47jpbpt (Město Vysoké Mýto)