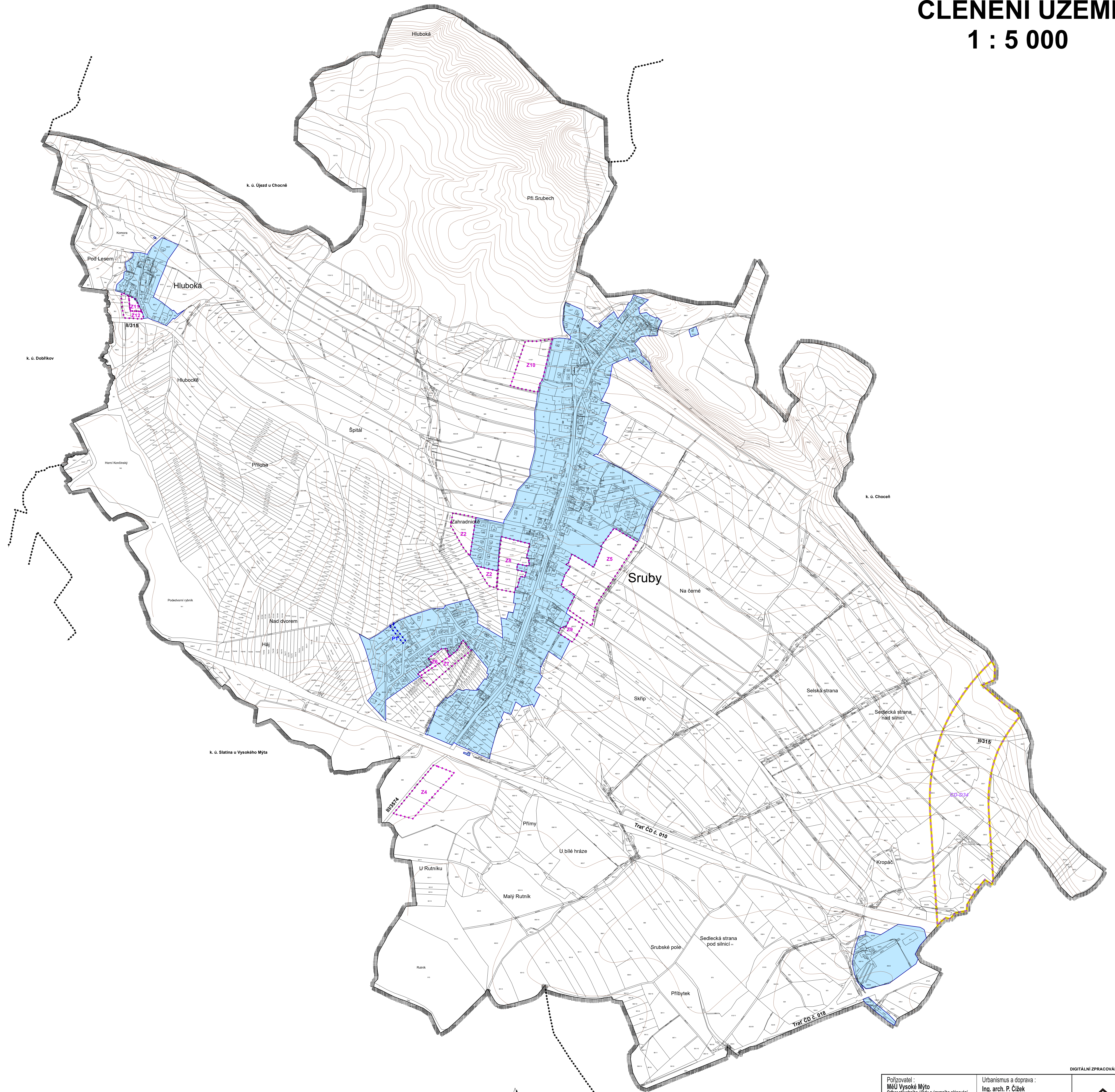


# ÚP SRUBY

## VÝKRES ZÁKLADNÍHO ČLENĚNÍ ÚZEMÍ

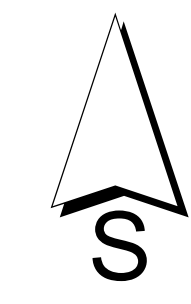
### 1 : 5 000



**Legenda:**

	Plochy stabilizované
	hranice řešeného území
	hranice navazujících katastrálních území
	zastavěné území k 30. 9. 2019
	zastavěné plochy
	plochy přestavby
	koridor dopravní infrastruktury radničního významu

Úplné znění po Změně č. 3 ÚP Sruby		Otisk úředního razítka:
Pořizovatel:	Městský úřad Vysoké Mýto, Odbor stavebního řádu a územního plánování	
Oprávněná úřední osoba pořizovatele:	Podpis: Ing. Luboš Karmin, vedoucí odboru	
Správní orgán, který ÚZ po Změně č. 3 ÚP Sruby vydal:	Zastupitelstvo obce Sruby	
Datum nabytí účinnosti ÚZ po Změně č. 3 ÚP Sruby		



Pořizovatel: MěÚ Vysoké Mýto Odbor stavebního úřadu a územního plánování	Urbanismus a doprava: Ing. arch. P. Čížek	 ING. ARCH. PAVEL ČÍZEK ÚLČOVSKÁ 103, CHOCEŇ 602 00
Objednatel: Obec Sruby	Vodohospodář: A. Truhličková	
Zemědělský půdní fond: Ing. E. Šimůnková	Elektro: J. Pištor	
<b>ÚP SRUBY</b> Úplné znění po Změně č. 3 ÚP		Datum: X. 2019
VÝKRES ZÁKLADNÍHO ČLENĚNÍ ÚZEMÍ		Měřítko: 1 : 5000
		<b>B.1</b>

DIGITÁLNÍ ZPRACOVÁNÍ A TISK