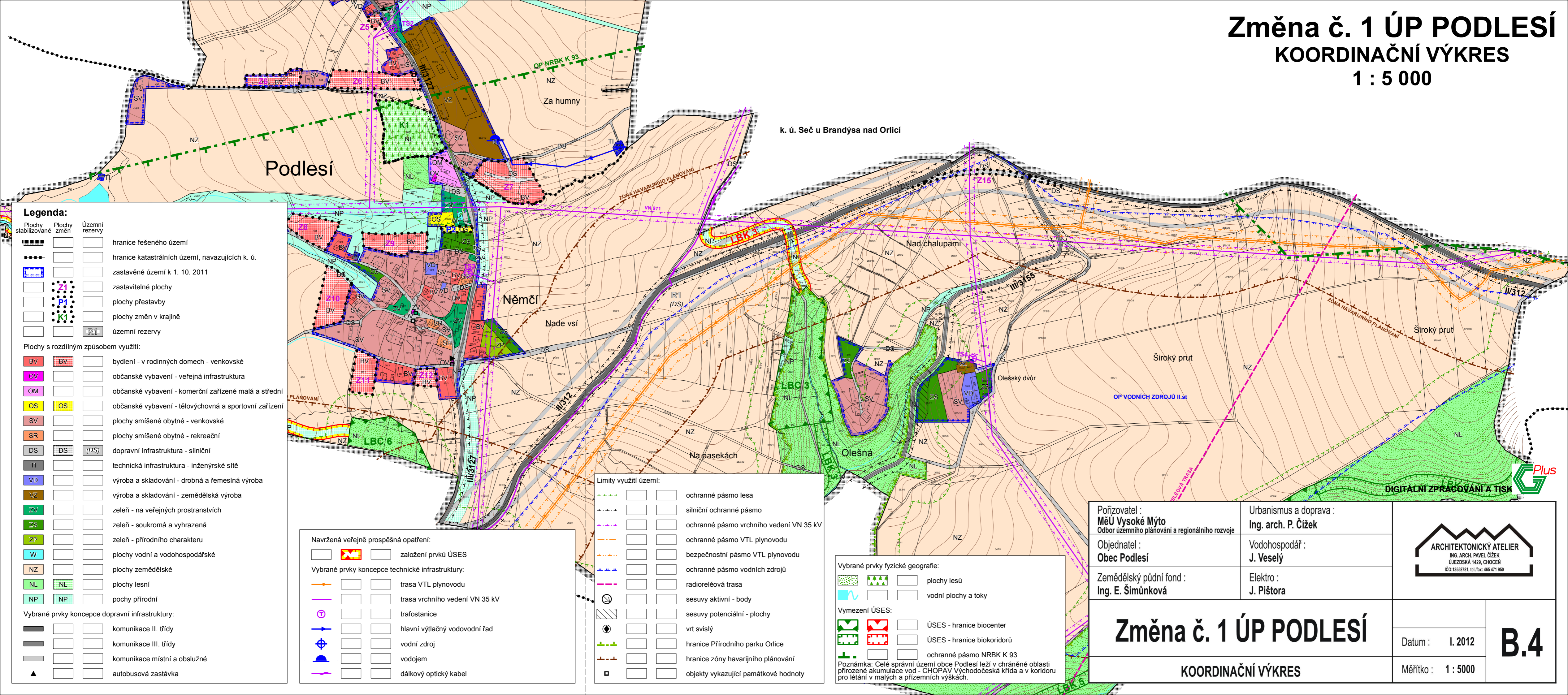


# Změna č. 1 ÚP PODLESÍ

## KOORDINAČNÍ VÝKRES

### 1 : 5 000



**Legenda:**

	Plochy stabilizované		Územní rezervy
	Plochy změn		hranice řešeného území
	Plochy změn		hranice katastrálních území, navazujících k. ú.
	Plochy změn		zastavěné území k 1. 10. 2011
	Plochy změn		zastavitelné plochy
	Plochy změn		plochy přestavby
	Plochy změn		plochy změn v krajině
	Územní rezervy		územní rezervy

**Plochy s rozdílným způsobem využití:**

	bydlení - v rodinných domech - venkovské
	občanské vybavení - veřejná infrastruktura
	občanské vybavení - komerční zařízení malá a střední
	občanské vybavení - tělovýchovná a sportovní zařízení
	plochy smíšené obytné - venkovské
	plochy smíšené obytné - rekreační
	dopravní infrastruktura - silniční
	technická infrastruktura - inženýrské sítě
	výroba a skladování - drobná a řemeslná výroba
	výroba a skladování - zemědělská výroba
	zeleň - na veřejných prostranstvích
	zeleň - soukromá a vyhrazená
	zeleň - přírodního charakteru
	plochy vodní a vodohospodářské
	plochy zemědělské
	plochy lesní
	plochy přírodní

**Navržená veřejně prospěšná opatření:**

	založení prvků ÚSES
--	---------------------

**Vybrané prvky koncepce technické infrastruktury:**

	trasa VTL plynovodu
	trasa vrchního vedení VN 35 kV
	trafostanice
	hlavní výlačný vodovodní řad
	vodní zdroj
	vodojem
	dálkový optický kabel

**Limity využití území:**

	ochranné pásmo lesa
	silniční ochranné pásmo
	ochranné pásmo vrchního vedení VN 35 kV
	ochranné pásmo VTL plynovodu
	ochranné pásmo vodních zdrojů
	radioreléová trasa
	sesuvy aktivní - body
	sesuvy potenciální - plochy
	vert svislý
	hranice Přírodního parku Orlice
	hranice zóny havarijního plánování
	objekty vykazující památkové hodnoty

**Vybrané prvky fyzické geografie:**

	plochy lesů
	vodní plochy a toky

**Vymezení ÚSES:**

	ÚSES - hranice biocenter
	ÚSES - hranice biokoridorů
	ochranné pásmo NRBK K 93

Poznámka: Celé správní území obce Podlesí leží v chráněné oblasti přirozené akumulace vod - CHOPAV Východočeská křída a v koridoru pro létání v malých a přízemních výškách.

Pořizovatel : <b>MěÚ Vysoké Mýto</b> Odbor územního plánování a regionálního rozvoje	Urbanismus a doprava : <b>Ing. arch. P. Čížek</b>	 ING. ARCH. PAVEL ČÍZEK ÚJEZDSKÁ 1429, CHOCEŇ IČO:13558781, tel./fax: 465 471 950
Objednatel : <b>Obec Podlesí</b>	Vodohospodář : <b>J. Veselý</b>	
Zemědělský půdní fond : <b>Ing. E. Šimůnková</b>	Elektro : <b>J. Pištora</b>	
<h1>Změna č. 1 ÚP PODLESÍ</h1> <h2>KOORDINAČNÍ VÝKRES</h2>		Datum : I. 2012
		Měřítko : 1 : 5000
		<b>B.4</b>